



معاونت پژوهش، برنامه‌ریزی و سنجش مهارت  
دفتر سنجش مهارت و صلاحیت حرفه‌ای

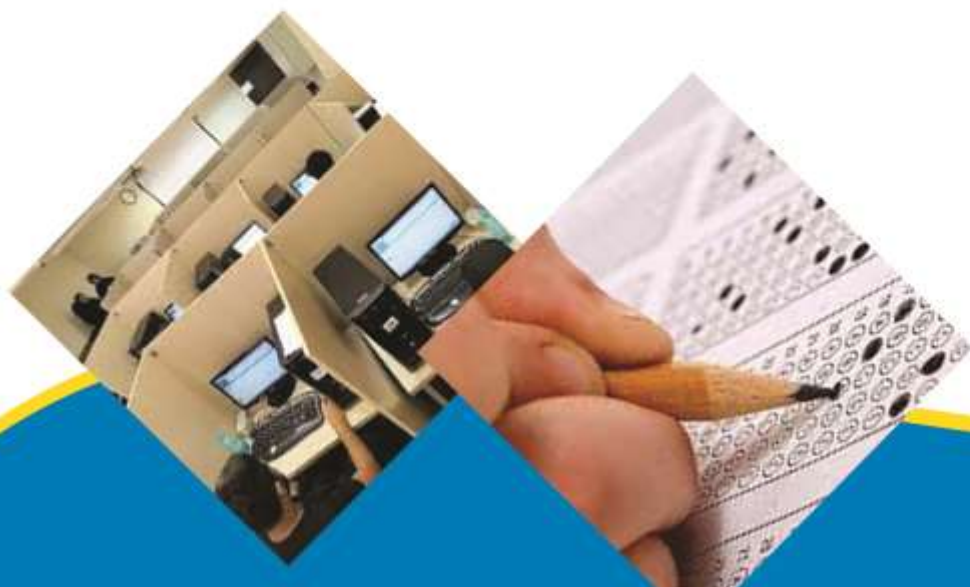
## آزمون دانشی (آنلاین-کتبی کاغذی)

### خدمات

## گروه: فناوری اطلاعات

نام استاندارد: توسعه دهنده سیستم های مدیریت محتوا با wordpress

کد استاندارد: ۷۳۲۱۲۰۵۳۰۰۲۰۰۰۱



۱- در نصب افزونه در محیط محلی به چه ابزارهایی نیاز داریم؟

الف- سرور محلی، سیستم وردپرس و ویرایشگر متن

ب- سیستم وردپرس، سرور محلی و مرورگر

ج- مرورگر، سیستم وردپرس و ویرایشگر متن

د- ویرایشگر متن، سیستم وردپرس، سرور محلی و مرورگر

۲- برای وارد شدن به پنل مدیریت وردپرس کدام گزینه را در نوار آدرس وارد می کنیم؟

الف- <http://mysite.com/wp-admin>

ب- <http://mysite.com/admin>

ج- <http://wp-admin>

د- <http://mysite.com/admin-wp>

۳- وردپرس یک CMS بر اساس ..... است.

الف- ASP

ب- PHP

ج- #C

د- HTML

۴- در این پیوند با استفاده از شناسه در ابتدای لینک و سپس نام یا عنوان نوشته ایجاد می شود.

الف- پیوند یکتای عددی

ب- پیوند یکتای ساده

ج- پیوند یکتای نام نوشته

د- پیوند یکتای ساختار دلخواه

۵- کدام یک از موارد زیر یک سیستم مدیریت محتوا نمی باشد؟

الف- Wordpress

ب- Joomla

ج- JQuery

د- Drupal

۶- کدام یک از گزینه های زیر می تواند شبیه سازی سرویس دهنده را در محیط لینوکس انجام دهد؟

الف- Xampp

ب- Wamp

ج- IIS

د- Joomla

۷- کدام گزینه در نصب و راه اندازی وردپرس ضروری نیست؟

الف- اتصال به اینترنت

ب- سرویس دهنده وب

ج- سورس وردپرس

د- پایگاه داده

۸- ورد پرس یک CMS بر اساس پایگاه داده ..... است.

الف- Access

ب- MySQL

ج- Oracle

د- NoSQL

۹- کدام گزینه زبان برنامه نویسی پیش فرض ورد پرس را نشان می دهد؟

الف- JQuery

ب- HTML

ج- ASP

د- PHP

۱۰- CMS مخفف عبارت ..... است

الف- Content management server

ب- Common maintain system

ج- Common management server

د- Content management system

۱۱- کدام مورد از نرم افزارهای زیر شبیه ساز سرویس دهنده وب در محیط local نیست؟

الف- SQL

ب- Xampp

ج- Lamp

د- Wamp

۱۲- کدام گزینه صحیح است؟

الف- امکان نصب وردپرس بر روی سیستم عامل ویندوز وجود ندارد.

ب- امکان نصب وردپرس بر روی سیستم عامل ویندوز وجود دارد.

ج- امکان نصب وردپرس بر روی سیستم عامل لینوکس وجود ندارد.

د- امکان نصب وردپرس بر روی سیستم عامل مکینتاش وجود ندارد.

۱۳- کدام گزینه در پنجره **phpmyadmin** وجود ندارد؟

الف- Export

ب- Import

ج- mysql

د- Insert

۱۴- تغییر ساختار تاریخ و زمان در وردپرس از کدام روش امکان پذیر است؟

الف- تنظیمات - گفتگوها

ب- تنظیمات - خواندن

ج- تنظیمات - نوشتن

د- تنظیمات - همگانی

۱۵- کدام مورد در بخش **پیشخوان** وجود دارد؟

الف- مدیریت ابزارک ها

ب- تنظیمات نمایش

ج- تنظیمات افزونه ها

د- رسانه

۱۶- کدام گزینه صحیح نیست؟

الف- وب سرور ویندوز IIS می باشد.

ب- وب سرور لینوکس Apache می باشد.

ج- می توان سایت های با زبان برنامه نویسی PHP را در هاست ویندوزی اجرا کرد.

د- نمی توان سایت های با زبان برنامه نویسی PHP را در هاست ویندوزی اجرا کرد.

۱۷-.....مختص سایت هایی است که زبان برنامه نویسی آنها asp یا asp.net و همچنین سایت هایی که بانک اطلاعاتی آنها SQL Server است .

الف-هاست اختصاصی

ب- هاست ویندوز

ج- هاست لینوکس

د- هاست مجازی

۱۸-..... قسمتی است که به صورت خودکار ، هر نسخه ی جدیدی که ایجاد شود را به ما یادآوری می کند.

الف-بروزرسانی

ب- رسانه

ج- دیدگاه

د- نمایش

۱۹- کدام گزینه صحیح است ؟

الف-وردپرس این امکان را نمی دهد تا به نوشته ها عکس اضافه کرد.

ب- وردپرس این امکان را نمی دهد تا به نوشته ها لینک اضافه کرد.

ج- وردپرس این امکان را نمی دهد تا به نوشته ها موسیقی اضافه کرد.

د- وردپرس این امکان را می دهد تا به نوشته ها ویدیو اضافه کرد.

۲۰- وردپرس این قابلیت را دارد تا به شما این امکان را بدهد که پست های خود را در قالب ..... در

وردپرس قرار دهید.

الف-JPG

ب- PSD

ج- XML

د- GIF

۲۱- کدام مورد از مزایای ساخت بلاگ نمی باشد؟

الف-تحت تاثیر قرار دادن گوگل

ب- کاهش اعتبار

ج- تعامل با افراد

د- جذب مشتری

۲۲- یکی از بخش های مهم در وردپرس که برای تعامل مستقیم با مخاطبان وب سایت در نظر گرفته شده است

..... می باشد.

الف-شبکه اجتماعی

ب- برگه

ج- دسته

د- بلاگ

۲۳- کدام مورد در بخش منوی پیشخوان (داشبورد) وردپرس وجود دارد ؟

الف-مدیریت ابزارک ها

ب- شخصی سازی وب سایت

ج- تنظیمات افزونه ها

د- مدیریت فهرست ها

۲۴- ساخت ..... در وردپرس به دلیل داشتن ویژگی های خاص باعث بهبود وضعیت سایت، شناخته تر شدن و

جذب بازدید کننده خواهد شد.

الف- بلاگ

ب- برگه

ج- افزونه

د- گروه

۲۵- یک نقش را در ورد پرس نمی توان به صورت ..... تعریف کرد.

الف-مشترک

ب- مشارکت کننده

ج- میهمان

د- نویسنده

۲۶- کدام نوع کاربر امکان دسترسی به تنظیمات بخش پیشخوان را ندارد؟

الف-مدیر کل

ب- مشارکت کننده

ج- مشترک

د- نویسنده

۲۷- در صورت اضافه کردن یک کاربر جدید به سایت .....

الف-به صورت پیش فرض، کاربر تازه ایمیلی دریافت می کند که اطلاع می دهد به سایت شما پیوسته است.

ب- به صورت پیش فرض، کاربر تازه در نقش مشارکت کننده قرار می گیرد.

ج- به صورت پیش فرض، کاربر تازه ایمیلی دریافت می کند که حاوی آدرس سایت می باشد.

د- به صورت پیش فرض، کاربر تازه در نقش کاربر جدید قرار می گیرد.

..... می توانند به عنوان فهرست ها یا منوهای اصلی سایت از بخش فهرست ها فراخوانی شده و قرار

گیرند.

الف-تصویرها

ب- دسته ها

ج- ابزارها

د- پرونده ها

۲۸- برچسب ها با عنوان ..... شناخته می شوند.

الف-Themes

ب- Plugins

ج- Tags

د- Posts

۲۹- ..... کلماتی هستند که با متن و محتوای نوشته ارتباط دارند و می توان گفت پر کاربردترین کلمات و یا

نیمه عبارات در متن را شامل خواهند شد.

الف-دسته ها

ب- برچسب ها

ج- گروه ها

د- نوشته ها

۳۰- کدام گزینه در بخش بهینه سازی سایت موثر نیست؟

الف-برچسب ها

ب- موتورهای جستجو

ج- لینک ها

د- برگه ها

۳۱- پس از نصب وردپرس کاربر اصلی به صورت پیش فرض ..... می باشد.

الف-مشترک

ب- نویسنده

ج- مدیر کل

د- ویرایشگر

۳۲- کاربر با نقش مشترک به ..... دسترسی ندارد.

الف-برگه ها

ب- رسانه

ج- پیشخوان

د- نوشته ها

۳۳- کدام گزینه صحیح است ؟

الف- حداکثر حجم فایل بارگذاری شده در کتابخانه ۴ کیلو بایت است.

ب- حداکثر حجم فایل بارگذاری شده در کتابخانه ۴ مگا بایت است.

ج- حداکثر حجم فایل بارگذاری شده در کتابخانه ۲ کیلو بایت است.

د- حداکثر حجم فایل بارگذاری شده در کتابخانه ۲ مگا بایت است.

۳۴- برای وارد کردن یک عکس به یک برگه از کدام مسیر اقدام می کنیم؟

الف- افزودن پرونده چند رسانه ای- کتابخانه- گالری- گذاشتن در برگه

ب- افزودن پرونده چند رسانه ای- گذاشتن در برگه

ج- افزودن پرونده چند رسانه ای- کتابخانه

د- عکس را copy و در برگه paste می کنیم

۳۵- موارد رسانه شامل کدام گزینه نیست؟

الف- صوت

ب- تصویر

ج- ویدیو

د- متن

۳۶- در مراجعه به کتابخانه وردپرس کدام اطلاعات در مورد یک پرونده چندرسانه ای قابل بررسی نمی باشد؟

الف- نوع پرونده چندرسانه ای

ب- حجم پرونده چندرسانه ای

ج- اندازه پرونده چند رسانه ای

د- تاریخ تغییرات و ساعت پرونده چندرسانه ای

۳۷- کدام گزینه در کتابخانه برای پرونده های چندرسانه ای قابل اعمال است؟

الف- پاک کردن برای همیشه

ب- فعال کردن

ج- نمایش

د- ویرایش

۳۸- کدام نوع فایل را نمی توان در کتابخانه وردپرس آپلود نمود؟

الف- Jpeg

ب- Exe

ج- Gif

۳۹- ..... ابزار قدرتمندی برای مدیریت مالتی مدیا یا همان پرونده های چند رسانه ای می باشد .

الف- کتابخانه

ب- گالری

ج- برگه

د- دسته

۴۰- کدام گزینه صحیح است؟

الف- امکان تغییر کیفیت عکس ها در کتابخانه وردپرس وجود ندارد.

ب- امکان تغییر ابعاد عکس ها در کتابخانه وردپرس وجود ندارد.

ج- امکان فشرده سازی عکسها در کتابخانه وردپرس وجود ندارد.

د- امکان تغییر نام عکسها در کتابخانه وردپرس وجود ندارد.

۴۱- کدام مورد از افزونه های زیر مانع از تجمع عکسهای تکراری و بدون استفاده در کتابخانه وردپرس می شود؟

الف- ML down

ب- Disable JPEG Compression

ج- Increase Max Upload File size

د- Image cleanup

۴۲- در کدام مرحله طراحی اهداف وب سایت باید مشخص شود؟

الف- معماری اطلاعات

ب- نیازسنجی

ج- طراحی

د- پشتیبانی

۴۳- در مرحله نیازسنجی کدام مورد انجام نمی شود؟

الف- بازدید از روند فعالیت سیستم

ب- انتخاب نام دامنه

ج- شناخت مخاطبین

د- انتخاب بانک اطلاعاتی

۴۴- واژه های **structure** و **content** به ترتیب به چه معنی هستند؟

الف- طراحی-مخاطب

ب- محتوا-ساختار

ج- مخاطب-طراحی

د- ساختار-محتوا

۴۵- معروف ترین مرورگر دنیا که همراه با سیستم عامل ویندوز عرضه می گردد کدام است؟

الف- FireFox

ب- Google Chrome

ج- Operta

د- IE

۴۶- موتور جستجوی شرکت مایکروسافت کدام است؟

الف- Bing

ب- Yahoo

ج- Ask

د- Google

۴۷- کدامیک از گزینه های زیر از عوامل افزایش رتبه وبسایت در نتایج جستجو نیست؟

الف- بهینه سازی متا تگها

ب- بهینه سازی کلمات کلیدی

ج- بهینه سازی سرور

د- بهینه سازی داخلی

۴۸- کدام گزینه توسط ابزار تحلیل گوگل قابل بررسی نیست؟

الف- نرخ خروج از سایت

ب- تحلیل ترافیک

ج- مشاهده صفحاتی که بیشترین ورودی را از گوگل داشته اند.

د- یافتن محتوای تکراری

۴۹- کدام مورد از اهداف بهینه سازی موتورهای جستجو نیست؟

الف- قرار گرفتن در رتبه های پایین نتایج

ب- قرارگرفتن در رتبه های بالای نتایج

ج- افزایش فروش

د- رقابت بیشتر با سایر سایتها

۵۰- کدام مورد صحیح است؟

الف- تگ های h همان کلمات کلیدی هستند.

ب- تاثیر تگ های h در بهینه سازی سایت بیش از سایر عوامل است.

ج- از تگ های h به منظور تفکیک بین عنوان و زیر عنوان ها استفاده می شود.

د- تگ های h با محتوا مرتبط نیستند.

۵۱- کدام گزینه مهمترین اصل در طراحی صفحات وب می باشد؟

الف- استفاده از تصویر

ب- استفاده از مرورگر مناسب

ج- سرعت بارگذاری صفحه وب

د- زیبایی پویایی

۵۲- مکانیزم جستجوی نتایج در یک موتور جستجو توسط برنامه ای به نام ..... انجام می شود.

الف- Engine

ب- Crawler

ج- Finder

د- Search

۵۳- کدامیک از گزینه های زیر فرمت مناسبی برای ذخیره سازی تصاویر کوچک مانند لوگو در صفحات وب است؟

الف- Jpeg

ب- Gif

ج- Bmp

د- gp۳

۵۴- یکی از رایج ترین اشتباهات در دنیای سئو، استفاده بیش از حد از ..... می باشد.

الف- کلمات کلیدی

ب- برگه ها

ج- پست ها



د- عکس ها

۵۵- معادل فارسی عبارت SEO کدام مورد می باشد؟

الف- Search Engine Optimization

ب- Server Engine Optimization

ج- Search Engine Orientation

د- System Engine Optimization

۵۶- کدام گزینه مفهوم SERP را نشان می دهد؟

الف- Search Engine Resolution Page

ب- Search Engine Result Page

ج- Sample Engine Resource Page

د- Search Engine Resource Page

۵۷-..... نتیجه به کارگیری فرآیند بهینه سازی وب به منظور ارتقاء رتبه بندی وبسایت در موتور های جستجو است.

الف- SEO

ب- Web Visibility

ج- Ranking

د- Optimization

۵۸- کدامیک از ابزارهای زیر می تواند سرعت بارگذاری سایت را بیازماید؟

الف- Google search console

ب- Google page speed insights

ج- Google key word planner

د- هر سه مورد

۵۹- کدام گزینه ابزار تست سایت در پلتفرم های مختلف است؟

الف- Google page insight

ب- Brow SEO

ج- Site check up

د- Google mobile friendly test

۶۰-..... ابزاری برای مشاهده سایت به روش عنکبوتی موتورهای جستجو است.

الف- Brow SEO

ب- Open site explorer

ج- Google analytics

د- گزینه الف و ب

۶۱- کدامیک از گزینه های زیر توسط Google analytics قابل بررسی نمی باشد؟

الف- یافتن محتوای تکراری

ب- مشاهده صفحاتی که بیشترین ورودی و کلیک را از گوگل داشته اند.

ج- تحلیل ترافیک

د- نرخ خروج از سایت

۶۲- کدامیک از گزینه های زیر ابزاری برای کشف و انتخاب کلمات کلیدی مناسب جهت فرآیند SEO می باشد؟

الف- Google search console

ب- Google key word planner

ج- Brow SEO

د- Crawl

۶۷-..... به کنترل مستقیم کدها و یا محتویات وب سایت اعم از متن و تصویر و.... مرتبط می باشد.

الف- Off page SEO

ب- On page SEO

ج- Brow SEO

د- SEO

۶۳-..... شامل تمام بهینه سازی هایی است که در خارج از وبسایت انجام می گیرد.

الف- Off page SEO

ب- On page SEO

ج- Brow SEO

د- SEO

۶۴- برای تغییر تصویر سربرگ از کدام گزینه اقدام می کنیم؟

الف- نمایش - سفارشی سازی

ب- نمایش - تصویر سربرگ

ج- ابزارک ها- تصویر سربرگ

د- ابزارک ها - سفارشی سازی

۶۵- برون ریزی فرآیندی است که طی آن یک فایل با فرمت ..... ایجاد می شود.

الف- PDF

ب- DOC

ج- XML

د- SWF

۶۶- در صورتی که یک افزونه وردپرسی را برای CMS دیگر نصب کنیم .....

الف- نصب می شود اما فعال نمی شود.

ب- نصب نمی شود اما فعال می شود.

ج- نصب و فعال نمی شود.

د- نصب می شود اما به درستی عمل نمی کند.

۶۷- وردپرس اجازه آپلود کدام نوع فایل را نمی دهد؟

الف- Pdf

ب- Psd

ج- Jpg

د- Doc

۶۸- روش های زیادی برای جذب بازدید کننده وجود دارد و یکی از اصلی ترین های آن از طریق ..... است.

الف- افزایش تعداد برگه ها

ب- کاهش تعداد لینک ها

ج- تعداد گروه ها

د- موتورهای جستجو

۶۹-..... در حقیقت نام وب سایت شما می باشد .

الف- هاست

ب- دامنه

ج- نام

د- سرویس

۷۰- کدام مورد از ویژگی های وبلاگ نمی باشد؟

الف- ماهیت بلاگ پویا و متغیر است.

ب- باعث بالا رفتن تعداد بازدیدها می گردد.

ج- محتوا را اختصاصی تر می کند.

د- باعث افزایش امکانات می شود.

۷۱- ..... به فضایی در اینترنت می گویند که برای میزبانی وب سایت شما استفاده می شود.

الف- Host

ب- Service

ج- Server

د- Net

۷۲- اولین مرحله برای قرار دادن وب سایت بر روی هاست ..... می باشد.

الف- آپلود دیتابیس

ب- ثبت دامنه

ج- ثبت نام

د- تغییر آدرس

۷۳- کدام افزونه برای ایجاد تبلیغات در وب سایت به کار می رود؟

الف- Gravity Form

ب- Sticky Menu

ج- Smart Slider

د- Local Time Clock

۷۴- ووکامرس ابزاری جهت ساخت ..... می باشد.

الف- جدول

ب- فروشگاه

ج- پوسته

د- برگه

۷۵- بیشتر افزونه ها برای نمایش عملکرد خود نیاز به اضافه کردن خروجی آنها به طور دستی به پوسته و یا به محتوای

نوشته یا برگه هستند که به شکل ..... می باشند.

الف- Short code

ب- Activation code

ج- Output code

د- Plugin

۷۶- **visual composer** یکی از ..... است.

الف- افزونه های وردپرسی است که برای ساخت فرم استفاده می شود.

ب- افزونه های وردپرسی است که برای ساخت و ایجاد امکانات صفحه استفاده می شود.

ج- افزونه های وردپرسی است که صرفاً برای ساخت جدول استفاده می شود.

د- افزونه های وردپرسی است که صرفاً برای ساخت تبلیغات وب سایت استفاده می شود.

۷۷- یکی از افزونه های صفحه ساز با امکانات بالا می باشد که در بسیاری از وب سایت های وردپرسی به کار گرفته می

شود.

الف- Visual composer

ب- Visual studio

ج- Visual form

د- Visual comfort

۷۸- دسته بندی افزونه های نصب شده در وردپرس در کدام گزینه آمده است؟

الف- همه - غیرفعال - آماده بروز رسانی

ب- همه - فعال - غیرفعال - آماده بروز رسانی

ج- همه - منتشر شده - آماده بروز رسانی

د- همه - غیرفعال - منتشر شده

۷۹- کدام گزینه صحیح است؟

الف- امکان ویرایش افزونه ها در وردپرس وجود ندارد.

ب- امکان ویرایش افزونه ها در وردپرس وجود دارد.

ج- امکان بروز رسانی افزونه ها در وردپرس وجود ندارد.

د- امکان حذف افزونه ها در وردپرس وجود ندارد.

۸۰- هر سایتی برای کامل شدن به مکمل هایی با نام ..... نیاز دارد تا با کمک آن ها بتواند خدمات بهتری را

ارائه دهد.

الف- پوسته

ب- افزونه

ج- برچسب

د- دیدگاه

۸۱- کدام گزینه تعریف مناسبی از یک افزونه می باشد؟

الف- در این قسمت تمامی نوشته هایی را که ایجاد می کنید قابل مشاهده هستند و میتوانید آن ها را ویرایش کنید.

ب- این قسمت مربوط به تصاویر، فایل های تصویری، صوتی و یا ویدئویی می باشد .

ج- هر سایتی برای کامل شدن به مکمل هایی نیاز دارد تا با کمک آن ها بتواند خدمات بهتری را ارائه دهد .

د- قسمتی است که به صورت خودکار هر نسخه ی جدیدی که ایجاد شود.

۸۲- کدام مورد صحیح نیست ؟

الف- امکان حذف عنوان سایت وجود دارد.

ب- امکان حذف معرفی کوتاه سایت وجود دارد.

ج- امکان حذف نمادک سایت وجود دارد.

د- امکان تغییر عنوان و معرفی کوتاه وجود دارد.

۸۳- در وردپرس به صورت پیش فرض برگه نخست بر روی کدام گزینه تنظیم شده است؟

الف- برگه ایستا

ب- خانه

ج- پیوندها

د- آخرین نوشته ها

۸۴- کدام مورد صحیح است؟

الف- قالب وردپرس برای جوملا نیز قابل استفاده است.

ب- قالب جوملا برای وردپرس نیز قابل استفاده است.

ج- قالب جوملا برای وردپرس قابل استفاده نیست.

د- استفاده از قالب در وردپرس ضروری نیست.

۸۵- پوسته ها در وردپرس به صورت فایل ..... هستند.

الف- Zip

ب- Gif

ج- CSS

د- JPEG

۸۶- همه قالب های وردپرسی در قالب ..... هستند.

الف- فشرده

ب- حفاظت شده

ج- رمزگذاری شده

د- ساده

۸۷- پس از نصب وردپرس به صورت پیش فرض چند قالب در دسترس می باشد؟

الف- ۱

ب- ۲

ج- ۳

د- ۴

۸۸- کدام گزینه ابزار ساخت قالب می باشد؟

الف- Artisteer

ب- Flash

ج- Shockwave

د- InDesign

۸۹- اطلاعات قالب نصب شده را از کدام مسیر می توان به دست آورد؟

الف- پوسته- اطلاعات قالب

ب- نمایش - اطلاعات قالب

ج- ابزار ها - اطلاعات قالب

د- تنظیمات - اطلاعات قالب

۹۰- کدام مورد نرم افزار مخصوص طراحی قالب می باشد؟

الف- Illustrator

ب- InDesign

ج- Flash Player

د- Template Toaster

۹۱- در قالب های وردپرسی کدام مورد صحیح نیست؟

الف- همواره امکان تغییر بنر وجود دارد.

ب- همواره امکان تغییر تعداد منوها وجود ندارد.

ج- همواره امکان تغییر مکان نوارهای کناری وجود دارد.

د- همواره امکان تغییر پس زمینه وجود دارد.

۹۲- کدام مورد صحیح است؟

الف- تمامی قالب هایی که در مخزن وردپرس موجود است به صورت نسخه ی اصلی است و فارسی سازی شده نمی باشد .

ب- تمامی قالب هایی که در مخزن وردپرس موجود است به صورت نسخه ی اصلی است و فارسی سازی شده می باشد .

ج- تمامی قالب هایی که در مخزن وردپرس موجود است به صورت نسخه ی اصلی نیست و فارسی سازی شده می باشد .

د- تمامی قالب هایی که در مخزن وردپرس موجود است به صورت نسخه ی اصلی نیست و فارسی سازی شده نمی باشد .

۹۳- کدام گزینه در مورد یک برگه امکان پذیر نمی باشد؟

الف- ویرایش

ب- فعال

ج- انتقال به زباله دان

د- نمایش

۹۴- برای ایجاد یک برگه که در منوی اصلی قرار دارد باید ویژگی برگه را کدام مورد قرار دهیم؟

الف- عمومی

ب- برگه تمام صفحه

ج- بدون مادر

د- پیش فرض

۹۵- وقتی وب سایت های وردپرسی دیگر از نوشته های شما نقل قول می آورند یا کل آن را کپی می کنند وردپرس به صورت خودکار برای وردپرس شما ..... می فرستد.

الف- برچسب

ب- بازتاب

ج- پیوند یکتا

د- لینک

۹۶- از کدام مسیر می توان دریافت پیام های مربوط به نظرات را در وردپرس غیر فعال کرد؟

الف- تنظیمات - خواندن

ب- تنظیمات - نوشتن

ج- تنظیمات - پیوندهای یکتا

د- تنظیمات - گفتگوها

۹۷- در محیط وردپرس چند منو (برگه) می توان ساخت؟

الف- ده برگه

ب- نمی توان بیش از ده برگه ایجاد کرد

ج- بین چهار تا ده برگه

د- نامحدود

۹۸- برای ذخیره برگه جدید باید گزینه ..... را انتخاب کرد.

الف- نمایش

ب- انتشار

ج- افزودن

د- ویرایش

۹۹- برای مشاهده محتویات یک صفحه در قالب HTML می توانیم گزینه ..... را فعال کنیم.

الف- متن

ب- دیداری

ج- ویرایش

د- پیوند

۱۰۰- با استفاده از ..... می توانید لینک دوستان و وب سایت ها و وبلاگ های مورد علاقه خود را در

ستون کناری سایت نمایش دهید.

الف- برگه ها

ب- پیوندها

ج- خوراک خوان

د- فهرست ها

۱۰۱-..... افزونه ای است که می توانید توسط آن بخش پیوندها را به وردپرس اضافه کنید.

الف-Location

ب- Visual composer

ج- Link Manager

د- woo commerce

۱۰۲- با استفاده از ..... می توانید لینک دوستان و وب سایت ها و وبلاگ های مورد علاقه خود را در

ستون کناری سایت نمایش دهید.

الف-برگه ها

ب- پیوندها

ج- خوراک خوان

د- فهرست ها

۱۰۳- یکی از موارد مهم در بخش seo وب سایت ..... است.

الف-دسته ها

ب- برگه ها

ج- پیوندها

د- تبلیغات

۱۰۴- کدام مورد صحیح است؟

الف-در یک سایت امکان استفاده از مطالب سایت های دیگر وجود دارد.

ب- در یک سایت امکان استفاده از مطالب سایت های دیگر وجود ندارد.

ج- در یک سایت امکان استفاده از تبلیغات سایت دیگر وجود ندارد.

د- در یک سایت امکان استفاده از لینک های سایت های دیگر وجود ندارد.

۱۰۵- کدام گزینه صحیح است؟

الف-امکان قرار دادن لینک دوستان در وب سایت وردپرسی وجود ندارد.

ب- امکان قرار دادن خوراک خوان در وب سایت وردپرسی وجود ندارد.

ج- امکان قرار دادن لینک دوستان در وب سایت وردپرسی وجود دارد.

د- امکان قرار دادن لینک داخلی در وب سایت وردپرسی وجود ندارد.

۱۰۶- ..... یکی از گزینه های مهم در بخش seo سایت می باشد.

الف-برگه ها

ب- نوشته ها

ج- پیوندها

د- دیدگاهها

۱۰۷- کدام گزینه صحیح است؟

الف-هاست نمیتواند شامل چندین سرور باشد.

ب- هاست می تواند شامل چندین سرور باشد.

ج- سرور میتواند شامل چندین هاست باشد.

د- هاست و سرور ارتباطی با هم ندارند.

۱۰۸- کدام گزینه صحیح است؟

الف-ORG پسوندی برای معرفی سایتهای تجاری است.

ب- ORG پسوندی برای معرفی سایتهای سازمانی است.

ج- Org پسوندی برای معرفی سایتهای دانشگاهی است.

د- Org پسوندی برای معرفی سایتهای آموزشی است.

۱۰۹- کدام گزینه مختص نصب فقط بر روی سیستم عامل ویندوز می باشد.

الف- Mamp

ب- wamp

ج- xampp

د- lamp

۱۱۰- روش های زیادی برای جذب بازدید کننده وجود دارد و یکی از اصلی ترین های آن از طریق ..... است.

الف- افزایش تعداد برگه ها

ب- کاهش تعداد لینک ها

ج- تعداد گروه ها

د- موتورهای جستجو

۱۱۱- دامنه از دو بخش ..... و ..... تشکیل شده است.

الف- نام ، آدرس

ب- نام ، سرور

ج- نام ، پسوند

د- پسوند ، آدرس

۱۱۲- پیش نیازهای یادگیری وردپرس عبارتند از:

الف- محیط کاربری ورد پرس، HTML، CSS و دانش اندکی در زبان برنامه نویسی PHP

ب- زبان برنامه نویسی جاوا، PHP، CSS

ج- زبان برنامه نویسی جاوا اسکریپت، HTML، CSS

د- سیستم مدیریت محتوای وردپرس و برنامه نویسی به زبان PHP

۱۱۳- وردپرس با زبان برنامه نویسی ..... نوشته شده است.

الف- جاوا اسکریپت

ب- PHP

ج- HTML , CSS

د- ویژوال بیسیک

\* برای شروع یادگیری نحوه کار و ساخت پوسته در وردپرس ابتدا می توانید .....

۱۱۴- الف- یک پوسته ساده بخرید و آن را تغییر دهید

ب- چند پوسته بخرید و آنها را مقایسه کنید

ج- از پوسته های Premium استفاده کنید

د- یک پوسته ساده و رایگان دریافت کنید و با ایجاد تغییرات به چگونگی کار پوسته ها پی ببرید

۱۱۵- دلیل ساخت پوسته با وجود تعداد زیاد پوسته های آماده و رایگان در وردپرس چیست؟

الف- پوسته های آماده استاندارد نیستند

ب- خرابی بسیاری از پوسته های آماده

ج- نیاز به داشتن پوسته کاملا شخصی سازی شده برای ساخت تارنما

د- قیمت بالای پوسته های آماده در سیستم وردپرس

۱۱۶- با استفاده از کدام گزینه (الگو) می توانیم برگه «تماس با ما» بسازیم؟

الف- single.php و سرایند

ب- سرایند ، پانوشت و Comments.php

ج- page.php



۱۱۷- پوشته‌های پیش‌فرض و دریافتی در پوشه ..... قرار دارند  
tag.php -د

الف- themes

ب- plugins

ج- languages

د- uploads

۱۱۸- برای ساختن یک پایگاه داده کدام مسیر را در مرورگر وارد می‌کنیم؟

الف- localhost

ب- localhost/wp-admin

ج- localhost/phpmyadmin

د- local

۱۱۹- برای ایجاد پست در وردپرس کدام گزینه را انتخاب می‌کنیم؟

الف- post/add new

ب- post/categories

ج- page/add new

د- page/edit

۱۲۰- برچسب‌ها را در کدام قسمت وارد می‌کنیم

الف- tag

ب- categories

ج- post

د- featured

۱۲۱- برای ایجاد دسته‌ها از کدام قسمت استفاده می‌کنیم

الف- post/categories

ب- page/categories

ج- library/categories

د- page/new

۱۲۲- برای فعال کردن یک افزونه از کدام گزینه استفاده می‌کنیم

الف- active

ب- deactivate

ج- yes

د- no

۱۲۳- برای نصب وردپرس ابتدا آن را در کدام پوشه قرار می‌دهیم

الف- PHP

ب- htdocs

ج- docs

د- xampp

۱۲۴- برای ویرایش سریع پست‌ها از کدام گزینه استفاده می‌کنیم

الف- Edit

ب- Quick edit

ج- delete

د- update

۱۲۵- چگونه یک دیدگاه را در وردپرس تایید کنیم؟

الف- approved

ب- active

ج- deactivate

د- cancel

هنگام نصب وردپرس username را چه وارد می‌کنیم؟

الف- root

admin - ب  
ج- خالی میگذاریم

د- نام دلخواه

۱۲۶- افزونه ها برای نصب در کدام پوشه وردپرس قرار می گیرند؟

الف- plugin

ب- themes

ج- wp-contact

د- PHP

۱۲۷- برای ساخت یک صفحه تماس با ما از کدام گزینه استفاده می کنیم؟

الف- post

ب- page

ج- link

د- categories

۱۲۸- برای اینکه یک دسته را به عنوان زیر مجموعه دسته دیگر قرار دهیم کدام گزینه را باید برای آن

فعال کنیم؟

الف- parent

ب- slug

ج- categories

د- name

۱۲۹- برای ایجاد یک کاربر جدید از کدام گزینه استفاده می شود؟

الف- user/new

ب- user/sdit

ج- user/add new

د- page/add new

۱۳۰- در چه صورت یک کاربر فقط نقش نویسنده دارد؟

الف- author

ب- administrator

ج- user

د- name

۱۳۱- قالب را در کدام پوشه وردپرس قرار می دهیم

الف- xampp

ب- phpmyadmin

ج- wp-content

د- wp-admin

۱۳۲- برای حذف یک comment چه کاری انجام می دهیم ؟

الف- delete

ب- edit

ج- drop

د- new

۱۳۳- آدرس ورود به وردپرس چیست؟

الف- localhost/admin

ب- localhost/wp-admin

ج- localhost/folder name/wp-admin

د- localhost/folder name

۱۳۴- نوع پایگاه داده را در phpmyadmin چه می گذاریم ؟

الف- utf8-persian-ci

ut-persian -ب

persian -ج

usa -د

۱۳۵- برای ایجاد منو از کدام قسمت وارد می شویم؟

الف- appearance/menu

ب- widget/appearance

ج- menu

د- widget

۱۳۶- برای ویرایش یک متن از کدام گزینه استفاده می کنیم

الف- delete

ب- edit

ج- undelete

د- update

۱۳۷- برای ویرایش تابع های یک قالب از کدام بخش وارد می شویم

الف- appearance/themes

ب- appearance/edit

ج- appearance

د- appearance/update

۱۳۸- برای ایجاد یک لینک در فهرست ها از کدام قسمت وارد می شویم

الف- menu/page

ب- menu/link

ج- menu/categories

د- menu/post

۱۳۹- نام سرور وردپرس چیست

الف- local

ب- localhost

ج- host

د- web

۱۴۰- برای راه اندازی وردپرس در قسمت پسورد چه وارد میکنیم

الف- خالی میگذاریم

ب- رمز عبور دلخواه

ج- root

د- ۱۱۱۱۱۱

۱۴۱- از برچسب ها به چه عنوانی استفاده میکنیم؟

الف- بالا رفتن بازدید سایت

ب- معرفی سایت به موتور جستجو

ج- بالا رفتن سرعت سایت

د- بهینه سازی سایت

۱۴۲- برای قرار دادن موسیقی در page از کدام گزینه استفاده می کنیم؟

الف- add media

ب- add music

ج- add image

د- media

۱۴۳- برای قرار دادن تصویر شاخص از کدام گزینه استفاده می کنیم؟

الف- image

ب- add media

ج- featured image

future -د

۱۴۴-جفنگ در دیدگاه ها به چه معنی است؟

الف- دیدگاه های بی معنی

ب- دیدگاه تایید نشده

ج- دیدگاهی که نمیخواهیم دریافت کنیم

د- دیدگاه در انتظار بررسی

۱۴۵-از طریق کدام قسمت به فهرست صفحات را اضافه کنیم ؟

الف-page

ب-categories

ج-link

د-post

۱۴۶-برای فعال کردن یک قالب کدام گزینه را می زنیم؟

الف-active

ب-deactive

ج-approve

د-add

۱۴۷-برای تنظیمات منحصر به فرد هر قالب از کدام بخش وارد می شویم؟

الف- سفارشی سازی

ب- ابزارک

ج- فهرست

د- برگه

۱۴۸-برای قرار دادن فهرست در بالای سایت کدام گزینه را تیک می زنیم؟

الف-top footer

ب-top header

ج-header

د-footer

۱۴۹-الگو در وردپرس چیست؟

الف-مجموعه کدهایی که سازنده ابزارک ها هستند

ب- به فایل هایی گفته می شود که نما و چگونگی نمایش داده ها در تارنمای ساخته شده در وردپرس را می سازند

ج- صفحات وردپرس در اینترنت را الگو می نامند

د- ستونهای کناری وردپرس را الگو می نامند

۱۵۰-دلیل استفاده از سرآیند و پانوشت در وردپرس چیست؟

الف- استفاده از فایل های سرآیند و پا نوشت از بکارگیری کدهای تکراری در برگه ها جلوگیری می کند

ب- زیبایی در هر تارنما را با سرآیند و پا نوشت افزایش می دهیم

ج- چیدمان درست داده ها توسط سرآیند و پا نوشت انجام می شود

د- فایل های سرآیند و پا نوشت مدیریت داده ها را آسانتر می کنند

۱۵۱-برای نمایش یک مطلب جداگانه در هر برگه از چه الگویی استفاده می کنیم؟

الف- سرآیند

ب- پا نوشت

ج-home.php

د-single.php

۱۵۲-پوشه ای که برای ساخت یک پوسته به آن نیاز داریم پوشه ..... است؟

الف-wp-admin

ب-wp-content

ج- wp-includes

د- wp-themes

۱۵۳- برچسب‌های الگو چه هستند؟

الف- الگوهایی هستند برای ساخت برگه‌های تار نما

ب- دستوراتی هستند که سازندگان وردپرس آنها را جایگزین دستورات PHP کرده‌اند

ج- دستورات PHP هستند که در وردپرس استفاده می‌شوند

د- مجموعه کدهای سازنده برگه‌نخست هستند

۱۵۴- ابتدایی‌ترین کار در ساخت پوسته چیست؟

الف- ایجاد فایل شیوه‌دهی

ب- ایجاد فایل ایندکس

ج- ایجاد فایل سرآیند

د- ایجاد فایل پانوش

۱۵۵- برای نصب یک افزونه بر روی وردپرس کدام مورد صحیح نیست؟

الف- نصب از طریق فایل منیجر هاست

ب- نصب افزونه از طریق داشبورد مدیریت وردپرس

ج- نصب از طریق جستجوگر افزونه‌ها

د- نصب از طریق اجرای فایل EXE

۱۵۶- برای نصب یک افزونه از طریق فایل منیجر هاست به کدام مسیر باید رفت؟

الف- public\_html/wp-content/plugins

ب- public\_html/wp-content/plugins

ج- public\_html/wp-admin/plugins

د- public\_html/wp-content/uploads

۱۵۷- برای آپلود یک افزونه از طریق فایل منیجر هاست باید دارای چه ویژگی باشد؟

الف- بصورت فشرده باشد

ب- فشرده نباشد

ج- به صورت فایل exe باشد

د- بصورت فایل txt باشد

۱۵۸- برای ویرایش دیتابیس یک افزونه از کجا اقدام می‌کنیم؟

الف- منوی افزونه‌ها

ب- منوی تنظیمات

ج- منوی افزونه‌ها گزینه ویرایش افزونه

د- منوی تنظیمات گزینه ویرایش

۱۵۹- به چند روش می‌توان یک افزونه را نصب نمود؟

الف- ۱

ب- ۲

ج- ۳

د- ۴

۱۶۰- پوشه‌ای که برای نصب یک افزونه به آن نیاز داریم کدام است؟

الف- wp-admin

ب- wp-content

ج- wp-includes

د- wp-themes

۱۶۱- افزون های پیش فرض و دریافتی در پوشه ...قرار دارند.

الف- themes

ب- plugins

ج- languages

د- uploads

۱۶۲- ابتدایی ترین و ساده ترین روش در نصب یک افزونه چیست؟

الف- از طریق جستجوگر افزونه ها

ب- از طریق داشبورد مدیریت وردپرس

ج- مراجعه به fileManager هاست

د- از طریق جستجو در اینترنت

۱۶۳- دلیل ساخت افزونه با وجود تعداد زیاد افزونه های آماده و رایگان در وردپرس چیست؟

الف- افزونه های آماده استاندارد نیستند

ب- خرابی بسیاری از افزونه های آماده

ج- نیاز به داشتن افزونه کاملا شخصی سازی شده

د- قیمت بالای افزونه های آماده در سیستم وردپرس

۱۶۴- دلیل استفاده از افزونه ها چیست؟

الف- افزودن قابلیت رمز دار کردن داده ها

ب- بالا بردن سرعت دریافت داده ها از پایگاه

ج- کم کردن حجم فایل ها

د- افزونه ها توانایی های وردپرس را افزایش می دهند

۱۶۵- برای پنهان کردن توضیحات افزونه از کدام قسمت اقدام میکنیم؟

الف- منوی افزونه ها / تنظیمات صفحه

ب- منوی افزونه ها / راهنمایی

ج- منوی افزونه ها / پاک کردن

د- منوی افزونه ها / ویرایش

۱۶۶- منظور از plugins در وردپرس چیست؟

الف- نقشه سایت

ب- راهنمای سایت

ج- محل ذخیره اطلاعات

د- افزونه ها

۱۶۷- برای اطلاع از وضعیت یک افزونه اعم از فعال، غیر فعال، بروز رسانی از کدام منو میتوان اقدام کرد؟

الف- منوی ویرایشگر

ب- منوی افزودن

ج- منوی افزونه های نصب شده

د- منوی تنظیمات

۱۶۸- اولین اقدام پس از نصب یک افزونه میتواند..... باشد.

الف- تنظیمات

ب- فعال کردن

ج- بروز رسانی

د- غیر فعال کردن

۱۶۹- برای نصب وردپرس کدام یک از موارد زیر لازم نمی باشد؟

الف-MySQL

ب- سرور آپاچی

ج- SDK

د- PHP

۱۷۰- کدام مورد جزء پیش نیاز های طراحی قالب وردپرس نمی باشد؟

الف-html

ب- CSS

ج- asp.net

د- php

۱۷۱- فایل **index.php** در پوشه **themes** مربوط به ..... می باشد.

الف- قالب صفحه اصلی

ب- قالب برگه ها

ج- قالب مطالب

د- کد های ستون کناری

۱۷۲- فایل **Header.php** در پوشه **themes** مربوط به ..... می باشد.

الف- قالب صفحه اصلی

ب- کدهای سر صفحه در این فایل قرار میگیرند

ج- قالب مطالب

د- کدهای ستون کناری

۱۷۳- فایل **single.php** در پوشه **themes** مربوط به ..... می باشد.

الف- قالب صفحه اصلی

ب- قالب برگه ها

ج- قالب مطالب

د- کدهای ستون کناری

۱۷۴- فایل **page.php** در پوشه **themes** مربوط به ..... می باشد.

الف- قالب صفحه اصلی

ب- قالب برگه ها

ج- قالب مطالب

د- کدهای ستون کناری

۱۷۵- فایل **searchform.php** در پوشه **themes** مربوط به ..... می باشد.

الف- قالب صفحه اصلی

ب- کدهای فرم جستجو

ج- کدهای قالب نظرات

د- قالب صفحه نتایج جستجو

۱۷۶- کدام یک از پایگاه های زیر می تواند بصورت پیش فرض وردپرس نصب شود؟

الف- MySQL

ب- Oracle DataBase

ج- Microsoft SQL Server

د- Access

۱۷۷- مهمترین بخش برای معرفی وب سایت به موتورهای جستجو چیست؟

الف- عنوان سایت

ب- کلمات کلیدی سایت

ج- ساختار و طراحی سایت

د- نام دامنه

۱۷۸- کدام مورد از سناریو های زیر ممکن است بجای متا تگ توضیحات نمایش داده نشود؟

- الف- زمانی که هیچ محتوای html در صفحه شما وجود ندارد
- ب- زمانیکه تصویری در محتوای سایت شما وجود داشته باشد
- ج- زمانیکه سایت شما توسط کسی سرچ می شود که در آن آدرس اینترنتی شما از هیچ کلمه کلیدی استفاده نشده باشد
- د- زمانیکه سایت شما توسط روش های off-page با کلمه مورد نظر در نتایج جستجو نمایش داده شد ولی محتوا مرتبط نیست.

۱۷۹- در بهینه سازی تصاویر کدام مورد را باید اعمال کرد؟

- الف- وضوح ۳۰۰ DPI برای تصاویر تعیین کنیم
- ب- استفاده بیش از حد از تصاویر در سایت خود
- ج- لینک دهی تصاویر به سایر مطالب سایت
- د- استفاده از کلمات کلیدی زیاد در تصویر

۱۸۰- کدام محتوا از نظر seo سایت قابل قبول نیست؟

- الف- قرار دادن لینک تصویر در سایت های دیگر
- ب- محتوایی که برای ربات های جستجوگر قابل رویت باشند
- ج- محتوایی که قابلیت خواندن توسط انواع دستگاه های هوشمند را داشته باشند
- د- محتوایی که قابلیت لینک دهی و اشتراک گذاری داشته باشند.

۱۸۱- کدام مورد مهمترین فاکتورهای on-page SEO سئو سایت نمی باشد؟

- الف- تصاویر درون محتوا
- ب- آدرس دهی صفحات
- ج- ساختار سایت
- د- تگ عنوان

۱۸۲- این توضیح مربوط به کدام عبارت است: " در پشت صحنه یک سایت محتوای خاصی وجود دارد که برای خزننده ها طراحی شده اند."

- الف- الگوریتم موتور جستجو
- ب- متا تگ
- ج- ساختار لینک
- د- محتوای صفحه

۱۸۳- به مجموعه فعالیت هایی که باعث جذب ترافیک و بازدیدکننده برای یک سایت می شود چه میگویند؟

- الف- On Page SEO
- ب- Title Tag
- ج- Duplicate Content
- د- Off Page Seo

۱۸۴- کدام جمله در مورد صفحه فرود صحیح نیست؟

- الف- عنوان صفحه و عنوان فرود باید مکمل همدیگر باشند.
- ب- از نماد اعتماد در صفحه فرود استفاده شود
- ج- بیش از حد لینک نکنید
- د- از ویدئو و تصاویر در صفحه فرود استفاده نکنید

۱۸۵- کدامیک پنل مدیریت هاست نیست ؟

- الف- سی پنل
- ب- پلکس



ج- وردپرس

د- دایرکت ادمین

۱۸۶- نام و نشانی که برای سایت در نظر گرفته می شود چه نام دارد ؟

الف- دامین

ب- هاست

ج- پنل

د- ایمیل

۱۸۷- چک کردن وضعیت آزاد بودن دومین با کدام مورد انجام می شود؟

الف- هو ایز

ب- وردپرس

ج- جوملا

د- دروپال

۱۸۸- برای وردپرس چه نوع دیتابسی باید ایجاد کرد؟

الف- Access

ب- SQL

ج- My Sql

د- Oracle

۱۸۹- فایل های اصلی مربوط به سایت در کدام پوشه قرار میگیرد ؟

الف- Public\_html

ب- Html

ج- CPanel

د- httdocs

۱۹۰- لوکال هاست برای کدام وب سرویس ها طراحی شده اند ؟

الف- iis

ب- http

ج- NginX

د- Apache

۱۹۱- سیستم مدیریت محتوا چه نام دارد ؟

الف- cms

ب- PayPal

ج- MLamp

د- iis

۱۹۲- محل قرار گیری وردپرس در لوکال هاست ؟

الف- Wamp Server

ب- Wordpress\_Folder

ج- root

د- www

۱۹۳- در صورت مشکل در تارنما و انتقال اطلاعات برای تنظیم وردپرس باید کدام فایل را تغییر داد ؟

الف- php config

ب- wp-config.php

ج- wp.php

د- theme.php

۱۹۴- برای تهیه هاست یک سایت با داشتن حجم فایل و بازدید بالا کدام گزینه مدنظر است ؟

الف- مکان میزبانی داخل یا خارج کشور

ب- میزان ترافیک ماهانه

ج- میزان فضای دیسک هاست

د- میزان ترافیک ماهانه و میزان فضای دیسک هاست

۱۹۵- منظور از صفحه پیشخوان در وردپرس چیست ؟

الف- صفحه نمایش وردپرس

ب- صفحه مدیریت وردپرس

ج- صفحه تغییر رمز وردپرس

د- صفحه تنظیمات

۱۹۶- نام بخش راست پیشخوان چیست ؟

الف- toolbox

ب- navigation

ج- column

د- plugin

۱۹۷- در پیشخوان ورد پرس نام علامت حساب گونه چیست ؟

الف- پیوند به صفحه دیگر

ب- بروز شدن وردپرس

ج- افزودن مطلب جدید

د- ویجت جدید وردپرس

۱۹۸- پوسته های معروف وردپرس ؟

الف- ۲۰۱۰ و ۲۰۱۱

ب- ۲۰۰۹ و ۲۰۲۰

ج- ۲۰۳۰ و ۲۰۵۰

د- ۲۰۱۰ و ۲۰۵۰

۱۹۹- منظور از گزینه بولد در وردپرس چیست ؟

الف- کج دار

ب- ضخامت

ج- زیر خط دار

د- توان

۲۰۰- انتقال در زباله دانی وردپرس چیست ؟

الف- مطلب یا محتوا پاک شده و قابل برگشت نیست

ب- مطلب یا محتوا پاک شده و قابل برگشت است

ج- مطلب یا محتوا پاک نشده

د- مطلب یا محتوا هرگز قابل دسترس نیست

۲۰۱- نامک در کجا استفاده می شود ؟

الف- در کدهای html

ب- در نشانی url

ج- در کدهای php

د- در سرویس دهنده

۲۰۲- کدام مورد برنامه های کوچکی هستند که به منظور انجام کارهای مشخصی نوشته میشود و در کنار قالب به شما

ارائه میشود ؟

الف- پیشخوان

ب- ابزارک

ج- پوسته ها

د- صفحات مرکزی

۲۰۳- برای استفاده در یک ابزارک ، باید ان را در کدام کادر قرار داد ؟

الف- fragrance

ب- admin

ج- sidebar

د- browse

۲۰۴- کدام علامت برای نوشتن رنگ استفاده میشود ؟

الف- #

ب- \$

ج- !

د- ؟

۲۰۵- قسمت پیوندها در کجای پیشخوان قرار دارد ؟

الف- بین رسانه و برگه ها

ب- بین رسانه و کتابخانه

ج- بین کتابخانه و برگه

د- بین رسانه و نظر سنجی

۲۰۶- کدام یک از گزینه های زیر در زیرمجموعه قسمت پیوند ها نیست ؟

الف- لیست ها

ب- همه پیوند ها

ج- افزودن

د- دسته های پیوند

۲۰۷- دستور blank چه اعمالی را انجام میدهد ؟

الف- تار نمای شما به نشانی جدیدی رفته

ب- پیوند در کادر همین پنجره باز می شود

ج- پیوند در پنجره با زبانه جدید باز می شود

د- پیوند باز نمی شود

۲۰۸- کدام یک از ویژگی های زیر مربوط به یک برگه یا page است ؟

الف- پویا بودن

ب- ایستا بودن

ج- پیوند به تار نمای مربوطه

د- درج لیستی از پیوند ها در ورد پرس

۲۰۹- برگه ها به طور پیشفرض به چه صورتی مرتب شده اند ؟

الف- بصورت حروف الفبا

ب- بصورت عددی

ج- کم حجم به پر حجم

د- پر حجم به کم حجم

۲۱۰- کدام یک از بخش های زیر در کادر دیدگاه وجود ندارد ؟

الف- نام

ب- ایمیل

ج- نشانی وبلاگ

د- شماره تلفن

۲۱۱-افزونه چیست ؟

الف- به صفحات جانبی می گویند

ب- کوچک برنامه ها

ج- بخش مدیریت دیدگاه ها

د- بروز رسانی خودکار نرم افزار

۲۱۲-افزونه ای برای جلوگیری از حمله اسپم ها کدام است ؟

الف-statpress

ب-akismet

ج- plugs

د- attack

۲۱۳-کدام یک از افزونه ها برای تهیه آمار بازدید است ؟

الف-statpress

ب-akismet

ج- plugs

د- attack

۲۱۴-کدام یک از گزینه های زیرمربوط به بخش کاربران نیست ؟

الف- همه کاربران

ب- افزودنی ها

ج- نشانی url

د- شناسنامه شناسه

۲۱۵-کدام یک از موارد زیر در هنگام ساخت شناسه لازم نیست که پر شود ؟

الف- شناسه

ب- ایمیل

ج- رمز عبور

د- شماره تلفن

۲۱۶-کدام قسمت جز سه قسمت اصلی وردپرس نیست ؟

الف- بدنه اصلی وردپرس

ب- پوسته وردپرس

ج- افزونه ها

د- نظرسنجی

۲۱۷-کدام یک از افزونه anti spam است ؟

الف-SEO

ب-Akismet

ج- wp-jalali

د- jfk

۲۱۸-با استفاده از کدام یک از افزونه های زیر میتوان یک پشتیبان از اطلاعات تارنما گرفت ؟

الف- Wordpress Back it up

ب- Subscript to Comment

ج- Google xml sitemap

د- wpp state

۲۱۹- وظیفه افزونه All in One SEO Pack چیست ؟

الف- برای ساخت فرم ارتباط ساز

ب- بهینه ساز موتور جستجو

ج- افزودن تار نما به بخش های مختلف

د- گرفتن RSS و feed

۲۲۰- برای پنهان کردن توضیحات افزونه از کدام قسمت اقدام میکنیم ؟

الف- منوی افزونه ها / تنظیمات صفحه

ب- منوی افزونه ها / پاک کردن

ج- منوی افزونه / ویرایش

د- منوی افزونه / راهنمایی

۲۲۱- در استفاده از نقشه گوگل احتمال ..... وجود دارد .

الف- کاهش سرعت لود فایل

ب- افزایش سرعت لود فایل

ج- کم شدن حجم فایل ها

د- رمز دار شدن داده ها

۲۲۲- منظور از پلاگین در وردپرس چیست ؟

الف- نقشه سایت

ب- راهنمای سایت

ج- محل ذخیره اطلاعات

د- افزونه ها

۲۲۳- یوزر و پسورد تایید شده در آخرین مرحله نصب وردپرس برای کدام قسمت کاربرد دارد ؟

الف- ورود به کنترل پنل هاست

ب- ورود به ftp

ج- باز کردن دیتابیس

د- ورود به پیشخوان سایت

۲۲۴- توضیحات سایت در وردپرس حداکثر چند کارکتر باید باشد؟

الف- ۱۶۵

ب- ۱۰۰

ج- ۸۵

د- ۱۲۰

۲۲۵- کلید میانبر برای ایتالیک کردن کدام است ؟

الف- ctrl + b

ب- ctrl + i

ج- ctrl + d + shift

د- shift + s

۲۲۶- برای پیوند یک تصویر به خودش از کدام نشانی استفاده میشود ؟

الف- نشانی نوشته

ب- نشانی پرونده

ج- پیوند یکتا

د- نام تصویر با پسوند jpg

۲۲۷- افزونه گراوبیتی فرم چه کاری انجام میدهد ؟

الف- فرم ساز

ب- فروشگاه ساز

ج- مدیریت SEO

د- صفحات SEO

۲۲۸- برای افزودن دکمه از کدام گزینه استفاده میشود؟

الف- لینک

ب- رسانه

ج- برچسب

د- پوسته

۲۲۹- کدام قسمت جز اجزای اصلی وردپرس می باشد؟

الف- فهرست ها

ب- پوسته وردپرس

ج- بخش کاربران

د- نظرسنجی

۲۳۰- کدامیک از مزایای لوکال هاست نمی باشد؟

الف- عدم نیاز به اینترنت

ب- عدم نیاز به پایگاه داده

ج- سرعت بالا

د- سهولت تست قبل از آپلود

۲۳۱- کدامیک از مزایای استفاده از easyphp نمی باشد؟

الف- نصب سریع و آسان

ب- ویزارد پیکر بندی

ج- وجود کامپوننت های مختلف

د- پشتیبانی از زبان Perl

۲۳۲- نام دامنه حداکثر چند کاراکتر میتواند باشد؟

الف- ۵۶

ب- ۳۲

ج- ۲۵۶

د- ۶۷

۲۳۳- کدامیک نام دامنه را به آی پی تبدیل می کند؟

الف- cms

ب- dns

ج- nikhandle

د- alias

۲۳۴- اگر دامنه از یک شرکت و هاست از جایی دیگر باشد کدامیک را باید تنظیم نمایید؟

الف- cms

ب- dns

ج- nikhandle

د- پسوند دامنه

۲۳۵- در کنترل پنل هاستینگ چه قابلیتی وجود ندارد؟

الف- ایجاد دیتا بیس جدید

ب- آپلود فایل

ج- پارک دامنه دیگر

د- ثبت دامنه جدید

۲۳۶- در ایجاد پایگاه داده جدید کدام مورد نیاز نیست؟

الف- Database Name

ب- Database Username

ج- New Password

د- Email

۲۳۷- کدام پسوند برای ثبت دامنه یک سازمان یا ارگان دولتی مناسب تر است؟

الف- org

ب- net

ج- biz

د- us

۲۳۸- نام دامنه edu. برای کدام مورد صحیح می باشد؟

الف- نظامی

ب- دولتی

ج- آموزشی

د- تجاری

۲۳۹- اولین موتور جستجو که به بررسی متون و جستجو در اطلاعات می پرداخت چه نام داشت؟

الف- گوفر

ب- گوگل

ج- آلتاویستا

د- یاهو

۲۴۰- کدام جمله در مورد تگ  $H^1$  صحیح نمی باشد؟

الف- با ارزشترین تگ heading می باشد

ب- برای عنوان سایت یا عنوان مطلب بکار میرود

ج- نباید کمتر از ۳ بار در هر صفحه استفاده شود

د- استفاده از این تگ برای seo سایت لازم است

۲۴۱- کدام یک از گزینه های زیر از تکنیک های seo کلاه خاکستری محسوب نمی شود؟

الف- طراحی مجدد یا آپدیت سایت

ب- ایجاد کامنت

ج- قرار دادن لینک در سات های خبری

د- تغییر مسیرهای موزدایانه

۲۴۲- کدام یک از موارد زیر از جریمه های گوگل برای سئوی کلاه سیاه نیست؟

الف- کاهش شدید رتبه سایت

ب- قرار دادن سایت در سند باکس گوگل

ج- حذف همیشگی سایت

د- خروج دامنه از کنترل ادمین

۲۴۳- کدام یک از گزینه های زیر در انتخاب پایگاه داده موثرتر است؟

الف- متن باز بودن

ب- داشتن امکان نصب آسان

ج- وجود API

د- عملیات پردازشی و محاسباتی

۲۴۴- در ۴,۱,۵ My sql عدد ۱ نشان دهنده چیست؟

الف- سطح انتشار

ب- شماره ویرایش

ج- زمان انتشار

د- توصیف کننده قاب فایل

۲۴۵-در ۴,۱,۵ Mysql عدد ۵ نشان دهنده چیست؟

الف-سطح انتشار

ب- شماره ویرایش

ج- زمان انتشار

د- توصیف کننده قاب فایل

۲۴۶-My SQL به چه دلیل توسط زبان های برنامه نویسی می تواند مورد استفاده قرار گیرد؟

الف-متن باز بودن

ب- وجود API های متعدد

ج- عملیات پردازشی و محاسباتی

د- امکان نصب سریع

۲۴۷-در ۴,۱,۵ MySQL عدد ۴ نشان دهنده ی چیست؟

الف-سطح انتشار

ب- شماره ویرایش

ج- زمان انتشار

د- توصیف کننده قالب فایل

۲۴۸-روی کدام یک از انواع نسخه های زیراز My SQL علاوه بر تست، تعمیر نیز صورت گرفته است؟

الف-Alpha

ب- Beta

ج- Gama

د- ۵

۲۴۹-به مجموعه ای سازمان یافته از اطلاعات .....گفته میشود؟

الف-پایگاه داده

ب- جدول

ج- رکورد

د- فیلد

۲۵۰-پیاده سازی کدام یک از مدل های پایگاه داده زیر مشکل تر از سایر مدل هاست؟

الف-شبکه ای

ب- رابطه ای

ج- شی گرا

د- سلسله مراتبی

۲۵۱-مجموعه ها و رکورد ها در کدام مدل بررسی میشود؟

الف-شبکه ای

ب- رابطه ای

ج- شی گرا

د- سلسله مراتبی

۲۵۲-در سیستم عملیاتی مدرسه موجودیت های دانش آموز-درس چه نوع رابطه ای با هم دارند؟

الف-یک به یک



ب- یک به چند

ج- چند به چند

د- این دو موجودیت به طور مستقیم رابطه ای ندارند

۲۵۳- کدام یک از گزینه های زیر از اهداف نرمال سازی بانک اطلاعات است؟

الف- کاهش افزونگی و حفظ یک پارچگی اطلاعات

ب- افزایش افزونگی و حفظ یک پارچگی اطلاعات

ج- کاهش تعداد جدول های بانک اطلاعات و حفظ یک پارچگی

د- افزایش تعداد رابطه های بانک اطلاعات و افزایش یک پارچگی

۲۵۴- اگر تمام صفت های غیر کلیدی یک موجودیت به تمام کلید اصلی وابستگی تابعی داشته باشند و همچنین

تمام صفت های ان یکتا باشد این موجودیت در کدام فرم نرمال است؟

الف- فرم نرمال اول

ب- فرم نرمال دوم

ج- فرم نرمال سوم

د- فرم نرمال چهارم

۲۵۵- در کدام مدل پایگاه داده ها هر گره فرزند فقط یک گره پدر دارد؟

الف- شبکه ای

ب- رابطه ای

ج- شی گرا

د- سلسله مراتبی

۲۵۶- در مدل رابطه ای به صفتی که مقدار منحصر به فرد داشته باشد... می گویند.

الف- رکورد

ب- فیلد

ج- کلید

د- جدول

۲۵۷- کدام یک از موارد زیر مفهوم یکپارچگی اطلاعات را میسراند؟

الف- در جدول فیلدهای قابل تقسیم نباشد

ب- در جدول اطلاعات تکراری نباشد

ج- اعمال تغییرات روی اطلاعات در یک مکان انجام شود

د- فیلدهای جداول وابستگی تابعی داشته باشند

۲۵۸- بهترین مدل پیاده سازی سیستم های بانک اطلاعاتی کدام است؟

الف- شبکه ای

ب- رابطه ای

ج- شی گرا

د- سلسله مراتبی

۲۵۹- کدام مدل پیاده سازی توسط گراف پیاده سازی می شود؟

الف- شبکه ای

ب- رابطه ای

ج- شی گرا

د- سلسله مراتبی

۲۶۰- به کدام یک از موارد زیر محیط عملیاتی گفته میشود؟

الف-دانش آموز

ب- نام دانش آموز

ج- مدرسه

د- پایگاه داده

۲۶۱- اگر کلید انتخاب شده شامل یک فیلد باشد آن را فیلد...میگویند

الف- کلید ساده

ب- کلید مرکب

ج- جدول

د- پایگاه داده

۲۶۲- در یک مدرسه کدام یک از موارد زیر موجودیت به حساب می آید؟

الف- معلم

ب- کدمعلم

ج- نام درس

د- نام مدرسه

۲۶۳- درسیستم عملیاتی مدرسه موجودیت های درس ومعلم چه نوع رابطه ای باهم دارند؟

الف- یک به یک

ب- یک به چند

ج- چند به چند

د- رابطه ای ندارد

۲۶۴- به عمل تکراری بودن داده ها درجدول که موجب اشغال فضای زیاد می شود چه می گویند؟

الف- نرمال سازی اطلاعات

ب- بهنگام سازی داده ها

ج- افزونگی داده

د- بهینه سازی

۲۶۵- در کدام مدل پایگاه داده ها پیاده سازی ارتباط از پایین به بالا راحت تر است یا هر گره فرزند بیش از یک گره

پدر دارد؟

الف- شبکه ای

ب- رابطه ای

ج- شی گرا

د- سلسله مراتبی

۲۶۶- با توجه به دستور زیر جدول ایجاد شده شامل چند فیلد است؟

Create table tb\ (id int, name char( ۱۰))

الف- ۲

ب- ۱۰

ج- ۱

د- ۱۱

۲۶۷- عملی که با آن رتبه وب سایت را در موتورهای جستجو از طریق نقض کردن قوانین بالا میبرند چه نام دارد؟

الف- سئوی کلاه سیاه

ب- سئوی کلاه خاکستری

ج- سئوی کلاه سفید

د- مخفی کاری

۲۶۸- مهمترین عامل در سئوی یک سایت کدام گزینه است؟

الف- ایجاد بک لینک

ب- اتصال به شبکه های اجتماعی

ج- تولید محتوای منحصر بفرد

د- انتخاب کلمات کلیدی مناسب

۲۶۹- کدام الگوریتم، الگوریتم اصلی موتور جستجو گوگل می باشد؟

الف- کبوتر

ب- مرغ مگس خوار

ج- پاندا

د- پنگوئن

۲۷۰- مهمترین و موثرترین تگ در سئوی سایت کدام است؟

الف- متا تگ توضیحات

ب- تگ عنوان

ج- تگ Body

د- تگ html

۲۷۱- کدام یک از موارد زیر به کاهش نرخ پرش کمک می کند؟

الف- استفاده از منوهای تو در تو

ب- استفاده از تبلیغات

ج- جذاب و مرتبط بودن محتوا

د- استفاده از پاراگراف با متون زیاد

۲۷۲- Anchor Text چیست؟

الف- کلمه کلیدی اصلی

ب- کلمه کلیدی فرعی

ج- کلمه کلیدی پر تکرار

د- کلمه ای که قابل کلیک کردن است

۲۷۳- کدام مورد در مورد گلباران کلمات کلیدی صحیح می باشد؟

الف- موجب افزایش کلمات کلیدی می شود

ب- به درک گوگل از موضوع سایت کمک می کند

ج- موجب بهبود جایگاه سایت در گوگل می شود

د- امتیاز سایت بیشتر می شود

۲۷۴- از کدام تگ برای توصیف چیزی که در تصویر دارد استفاده می شود؟

الف- H<sup>3</sup>

ب- تگ توضیح

ج- alt

د- عنوان

۲۷۵- لینک هایی که با "#" آغاز می شوند چه لینک هایی هستند؟

الف- خارجی

ب- داخلی

ج- بک لینک

د- hyperlink

۲۷۶- بطور معمول از کدام تگ برای نوشتن متن یک پست در سایت استفاده می شود؟

الف- H1

ب- H2

ج- H3

د- H6

۲۷۷- سایت ریسپانسیو به چه معناست؟

الف- سایتی که پویا ساخته شده باشد

ب- سایتی که پشتیبانی ۲۴ ساعته دارد

ج- سایتی که سوالات کاربر را آنلاین پاسخ می دهد

د- سایتی که با تغییر سایز صفحه نمایش بهم نریزد

۲۷۸- مهمترین گام برای راه اندازی یک سایت کسب و کار اینترنتی کدام گزینه است؟

الف- انتخاب دامنه مناسب

ب- انتخاب هاست مناسب

ج- انتخاب قالب مناسب

د- فعالیت در شبکه های اجتماعی

۲۷۹- یک دامین مناسب و بهینه حداکثر می تواند چند کاراکتر باشد؟

الف- ۸

ب- ۱۱

ج- ۱۳

د- ۱۶

۲۸۰- جهت بهبود رتبه و جایگاه سایت کدام مورد را نباید انجام داد؟

الف- استفاده فراوان از کلمات کلیدی

ب- بروز رسانی منظم محتوا و مطالب

ج- استفاده از تگ های H

د- استفاده از بک لینک های معتبر

۲۸۱- متا تگ توضیحات حداکثر چند کاراکتر می تواند باشد؟

الف- ۱۵۰

ب- ۱۶۰

ج- ۱۶۵

د- ۱۷۰

۲۸۲- از نظر کارشناسان سئو کدام مورد مهمترین فاکتور لینک سازی داخلی است؟

الف- داشتن مطالب با کیفیت

ب- قرار دادن لینک ها در منوی سایت

ج- لینک دادن به مهمترین مطالب

د- ارزش افزوده لینک داخلی

۲۸۳- در هنگام ایجاد لینک ..... بهتر است لینک های ایجاد شده به شکل نوفالو باشد.

الف- داخلی

ب- خارجی

ج- سایت های معتبر

د- شبکه های اجتماعی

۲۸۴- کدام مورد از ویژگی های یک cms نیست؟

الف- برنامه ای که از ایجاد و مدیریت و بروز رسانی وب سایت پشتیبانی می کند.

ب- دارای قابلیت مدیریت ساختار سایت است

ج- برای تولید وب سایت حرفه ای بکار می رود

د- با ید تمام وب سایت را برنامه نویسی کرد

۲۸۵- کدام مورد از امکانات ورد پرس نمی باشد؟

الف- هسته قابل حمل

ب- نصب محلی

ج- قابلیت gzip

د- انحصاری در اختیار یک شرکت خاص

۲۸۶- کدام مورد در مورد بایگانی مطالب در ورد پرس صحیح نمی باشد؟

الف- بصورت خودکار مطالب دسته بندی می شوند

ب- بصورت موضوعی مطالب دسته بندی می شوند

ج- مطالب بر حسب نویسنده دسته بندی می شوند

د- مطالب بر اساس زمان قابل دسته بندی نیست

۲۸۷- محل ذخیره پیش فرض فایل های آپلودی کدام است؟

الف- wp-content/uploads

ب- wp-content/download

ج- wp-admin/uploads

د- wp-themes/uploads

۲۸۸- برای پاک کردن لینک متن از کدام گزینه استفاده می شود؟

الف- alt+shift+s

ب- alt+ctrl+s

ج- shift+ctrl+s

د- alt+del

۲۸۹- کدام گزینه باعث justify شدن متن می شود؟

الف- alt+shift+j

ب- alt+shift+k

ج- alt+ctrl+j

د- alt+shift+d

۲۹۰- sticky کردن نوشته چه تاثیری بر روی آن دارد؟

الف- باعث نمایش پست در بالاترین قسمت صفحه اصلی می شود

ب- باعث رفتن متن نوشته در پایین صفحه می شود

ج- باعث کج نوشته شدن نوشته می شود

د- متن نوشته را بصورت لینک تنظیم می نماید

۲۹۱- کدام گزینه تعریف بر چسب می باشد؟

الف- لینک به صفحات دیگر

ب- نمایش مشخصات یک نوشته

ج- راهی برای نظم بخشیدن به پست ها و راهبری ساده طراحی

د- عکسی با نام دلخواه

۲۹۲- این گزینه نقشی شبیه به نقش شاخه در ویندوز دارد و باعث نظم و انسجام بهتر به پست ها میشود.

الف- برگه

ب- دسته

ج- فهرست

د- لینک

۲۹۳- برای مدیریت دسته ها از کدام قسمت وارد می شویم؟

الف- پیشخوان / دسته

ب- نمایش / دسته

ج- نوشته / دسته

د- برگه ها / دسته

۲۹۴- اگر در قسمت پیوند یک نوشته گزینه top\_ استفاده شود، صفحه به چه صورت نمایش داده می شود؟

الف- در فریم بالایی صفحه

ب- در زبانه جدید

ج- در همان زبانه

د- در قسمت والد خود

۲۹۵- این نقش، علاوه بر اختیارات مشترک می تواند نسبت به نوشتن و ویرایش پست های خود اقدام کند؟

الف- مشارکت کننده

ب- نویسنده

ج- ویراستار

د- مدیر

۲۹۶- این نقش علاوه بر نوشتن و ویرایش پست می تواند آنرا انتشار دهد؟

الف- مشارک کننده

ب- ویراستار

ج- نویسنده

د- مشترک

۲۹۷- این نقش میتواند بنویسد، پست را انتشار دهد و به مدیریت دیگاه ها، دسته ها، صفحات و لینک اقدام نماید؟

الف- ویراستار

ب- مشترک

ج- مدیر

د- مشارکت کننده

۲۹۸- کدام یک از خصوصیات نقش مشترک نمی باشد؟

الف- به پیشخوان دسترسی دارد

ب- نقش پیش فرض وردپرس است

ج- می تواند تنظیمات کاربری خود را تغییر دهد

د- میتواند پست انتشار دهد

۲۹۹- کدامیک از خصوصیات نقش مشارکت کننده نیست؟

الف- نوشتن پست

ب- ویرایش پست

ج- دسترسی به پیشخوان

د- انتشار پست

۳۰۰- کدام یک از خصوصیات نقش نویسنده نیست؟

الف- نوشتن پست

ب- ویرایش پست

ج- انتشار پست

د- مدیریت دیدگاه ها

۳۰۱- "معرفی کوتاه" سایت در کدام قسمت وجود دارد؟

الف- تنظیمات / همگانی

ب- تنظیمات / رمز

ج- نمایش / همگانی

د- نمایش / معرفی کوتاه

۳۰۲- برای بروز رسانی اتوماتیک وردپرس از کدام قسمت تنظیمات را انجام می دهیم؟

الف- ابزار ها / ارتقا

ب- ابزار ها / درون ریزی

ج- ابزار ها / پشتیبان گیری

د- ابزار ها / برون ریزی

۳۰۳- منظور از **permalink** چیست؟

الف- پیوند به صفحه ای دیگر در سایت خود

ب- پیوند یکتا

ج- پیوند به یک عکس در سایت

د- پیوند به یک موتور جستجو

۳۰۴- کدام گزینه از ویژگی های تصویر شاخص است؟

الف- همان تصویری است که درون مطلب قرار میگیرد

ب- بر روی صفحه اصلی و در کنار عنوان قرار می گیرد

ج- در صفحه اصلی و در قسمت منو ها قرار می گیرد

د- تصویری که در صفحه اول هر نوشته قرار می گیرد

۳۰۵- قابلیت **gzip** در وردپرس به چه معناست؟

الف- میزان مصرف پهنای باند را کاهش می دهد

ب- میزان بازدید را افزایش می دهد

ج- در سئوی سایت تاثیر مستقیم دارد

د- از روشهای آپلود عکس می باشد

۳۰۶- کدام مورد از امکانات وردپرس برای مدیریت دیدگاه ها نمی باشد؟

الف- می توان تمام نظرات را پیش از نمایش در سایت دید

ب- دیدگاه های فرستاده شده می تواند از یک آی پی خاص باشد

ج- دیدگاه ها با بیش از یک تعداد مشخص می تواند لینک شود

د- دیدگاه ها در وردپرس قابل ویرایش توسط همه هستند

۳۰۷- ویژگی **QuickPress** چیست؟

الف- می توان بدون هیچ دردسری در صفحه اول پیش خوان پست ارسال نمود

ب- می توان به راحتی و سریع دیدگاه اضافه نمود

ج- قابلیت ارسال سریع منو ها به محیط وردپرس را فراهم می کند

د- قابلیت ویرایش سریع برگه ها را به ما می دهد

۳۰۸- در کتابخانه وردپرس چه فایل هایی قابل آپلود کردن نیستند؟

الف- فایل های صوتی

ب- فایل های تصویری

ج- فایل های برنامه

د- فایل های عکس

۳۰۹- اگر از بخش سرآغاز دسته گزینه هیچکدام انتخاب شود، دسته چه خصوصیتی پیدا می کند؟

الف- دسته دارای زیر دسته می شود

ب- در بالاترین سطح یعنی بدون یک والد قرار می گیرد

ج- دسته دارای بیش از یک والد می شود

د- دسته هم رده با بقیه دسته ها قرار می گیرد

۳۱۰- اگر دسته ای را پاک کنیم برای پست های آن دسته چه اتفاقی می افتد؟

الف- پست ها هم پاک می شوند

ب- پست ها زیر مجموعه هیچ دسته ای نمی شوند

ج- پست ها به دسته پیش فرض انتقال داده می شوند

د- پست ها یک دسته به بالا منتقل می شوند

۳۱۱- نیم رخ ها چه هستند؟

الف- تصویر محیط ورد پرس

ب- تصویر پروفایل کاربران

ج- تصویر لوگوی سایت

د- تصویر شاخص

۳۱۲- وردپرس چند سطح دسترسی برای کاربران تعریف کرده است؟

الف- ۳

ب- ۶

ج- ۴

د- ۵

۳۱۳- کدام گزینه در سایت تایید نمی شود اما در قسمتی قرار می گیرد که بتوان آنها را ویرایش یا برای همیشه به

زباله دان منتقل کنید؟

الف- جفنگ

ب- در انتظار تایید

ج- تایید شده ها

د- دیدگاه ها

۳۱۴- لوگویی که در مرورگر کنار نام سایت قرار می گیرد چه نام دارد؟

الف- logo

ب- favicon

ج- visual composer

د- widget

۳۱۵- کدام گزینه ابزارهایی هستند که امکاناتی جدید را به وردپرس اضافه می کنند؟

الف- اسلایدر

ب- افزونه ها

ج- قالب ها

د- نوشته ها

۳۱۶- کدام افزونه برای ایجاد فرم در سایت استفاده می شود؟

الف- visual Composer

ب- Contact Form ۷

ج- Akismet

د- Yoast SEO



۳۱۷- کدام افزونه برای ایجاد تنظیمات امنیتی استفاده می شود؟

الف- iThemes Security Pro

ب- WP Rocket

ج- Akismet

د- Ultimate Member

۳۱۸- کدام افزونه برای افزایش سرعت لود سایت است؟

الف- iThemes Security Pro

ب- WP Rocket

ج- WooCommerce

د- Ultimate Member

۳۱۹- کدام افزونه در هنگام آپلود، تصاویر را فشرده و بهینه می نماید؟

الف- GADWP

ب- WP Smush Pro

ج- WooCommerce

د- Ultimate Member

۳۲۰- کدام افزونه سیستم عضوگیری را بصورت حرفه ای پیاده می کند؟

الف- Ultimate Member

ب- WooCommerce

ج- WP Smush Pro

د- Akismet

۳۲۱- کدام لوکال هاست برای سیستم عامل های لینوکس تحت دبیان طراحی شده؟

الف- Xampp

ب- EasyPHP

ج- Lamp

د- Mamp

۳۲۲- کدام لوکال هاست برای سیستم عامل های مکینتاش طراحی شده؟

الف- Xampp

ب- EasyPHP

ج- Lamp

د- Mamp

۳۲۳- کدام لوکال هاست برای سیستم عامل های ویندوز طراحی نشده است؟

الف- Xampp

ب- EasyPHP

ج- Lamp

د- Wamp

۳۲۴- آدرس URL یک سایت از چه قسمت هایی تشکیل شده؟

الف- پروتوکل-نام سایت-نام دامنه

ب- پروتوکل-نام دامنه-نام سایت

ج- نام دامنه-نام سایت-پروتوکل

د- نام سایت-پروتوکل-نام دامنه

۳۲۵- کسب و کار اینترنتی چیست؟

الف- هر کاری که در فضای اینترنت انجام شود و منجر به کسب درآمد شود

ب- تبلیغات در اینترنت

ج- جستجوی کار مورد نظر به منظور کسب درآمد در اینترنت

د- استخدام افراد به صورت اینترنتی

۳۲۶- کدامیک از مزایای کسب و کار اینترنتی نیست؟

الف- انعطاف پذیر بودن

ب- عدم محدودیت در مکان

ج- محدودیت در زمان

د- ارزان بودن

۳۲۷- کدام یک از معایب کسب و کار اینترنتی نمی باشد؟

الف- احتیاج به صبر و حوصله دارد

ب- نسبت به کسب و کارهای دیگر حساستر است

ج- نیاز به ایده و خلاقیت دارد

د- مختص مکان خاصی نمی باشد

۳۲۸- کدام مورد جزء مراحل شروع کسب و کار اینترنتی نمی باشد؟

الف- مشخص کردن هدف

ب- برنامه ریزی

ج- استخدام نیرو

د- بررسی نتایج

۳۲۹- داشتن خلاقیت در کسب و کار اینترنتی جزء کدام مورد به حساب می آید؟

الف- معایب کسب و کار اینترنتی

ب- مزایای کسب و کار اینترنتی

ج- تفاوت کسب و کار اینترنتی با کار فیزیکی

د- شباهت کار فیزیکی با کسب و کار اینترنتی

۳۳۰- مشاوره و رزرو هتل جزء کدام گروه کسب و کار اینترنتی است؟

الف- فروش خدمات

ب- فروش محصولات مجازی

ج- فروش مستقیم

د- فروش واسطه ای

۳۳۱- کدام مورد جزء مراحل اصلی راه اندازی کسب و کار اینترنتی نمی باشد؟

الف- ارزیابی ایده

ب- تولید محتوا

ج- بازاریابی اینترنتی

د- تصور آینده بهتر

۳۳۲- ثبت دامنه جزء کدام مورد از مراحل کسب و کار اینترنتی به حساب می آید؟

الف- راه اندازی

ب- انواع کسب و کار

ج- ایده های کسب و کار

د- مدیریت کسب و کار

۳۳۳- سیستم فروش حرفه ای جزء کدام یک از مراحل کسب و کار اینترنتی است؟

الف- راه اندازی

ب- ارزیابی

ج- نیازسنجی

د- توسعه و مدیریت

۳۳۴- علامت \* در فایل ROBOTS.TXT به چه معناست؟

- الف- تمام صفحات مورد نظر
  - ب- تمام پوشه های مورد نظر
  - ج- تمام روبات های جستجوگر
  - د- هیچ کدام از ربات های جستجوگر
- ۳۳۵- یکی از مهمترین ملاک های آماری و اطلاعاتی برای رتبه بندی سایت ها .....می باشد.

الف- الکسا

ب- google ads

ج- موتورهای جستجو

د- فایل robots.txt

۳۳۶- یکی از معیارهای اصلی الکسا برای رتبه دهی به سایت ..... می باشد.

الف- آمار بازدید سایت

ب- حجم محتوای سایت

ج- تعداد بک لینک ها

د- تعداد کاربران

۳۳۷- خروجی دستور زیر چیست؟

select name , family from tblusers where avg>=۱۲

الف- نمایش نام و نام خانوادگی افرادی که تعداد آنها بیش از ۱۲ نفر باشند

ب- نمایش نام و نام خانوادگی افرادی که معدل آنها بزرگتر مساوی ۱۲ باشد

ج- نمایش تمام اطلاعات موجود در جدول tblusers

د- نمایش نام و نام خانوادگی ۱۲ رکورد از جدول tblusers

۳۳۸- به چه تعداد برچسب در وردپرس می توان تعریف کرد؟

الف- ۱۵۰

ب- ۲۵۶

ج- ۵۱۲

د- نام محدود

۳۳۹- به چه تعداد دسته می توان در وردپرس تعریف کرد؟

الف- ۲۵۶

ب- ۵۱۲

ج- نام محدود

د- ۱۰۲۴

۳۴۰- هنگام ساخت برگه، بطور پیش فرض جزء کدام دسته قرار می گیرند؟

الف- دسته ای که اول تعریف شده

ب- دسته ای که بیشترین برگه ها را دارد

ج- آخرین دسته تعریف شده

د- فاقد دسته بندی

۳۴۱- برای درج اطلاعات در یک رکورد از کدام دستور استفاده می شود؟

الف- insert

ب- update

ج- select

د- delete

۳۴۲- برای حذف اطلاعات در یک رکورد از کدام دستور استفاده می شود؟

الف- insert

update -ب

delete -ج

select -د

۳۴۳- برای ویرایش اطلاعات در یک رکورد از کدام دستور استفاده می شود؟

insert-الف

update -ب

select -ج

delete -د

۳۴۴- برای حذف اطلاعات یک رکورد از کدام دستور استفاده می شود؟

insert-الف

update -ب

delete -ج

select -د

۳۴۵- دستور **Alter** کدام کار را انجام می دهد؟

الف- حذف جدول از بانک اطلاعاتی

ب- افزودن یک ستون به جدول

ج- افزودن یک سطر به جدول

د- انتخاب یک سطر از جدول

۳۴۶- دستور **Update** میتواند:

الف- در یک زمان چندین سطر را ویرایش نماید

ب- در یک زمان می تواند فقط یک سطر را ویرایش نماید

ج- در یک زمان یک سطر را حذف نماید

د- در یک زمان بیش از یک سطر را حذف نماید

۳۴۷- برای ایجاد یک جدول جدید از نتیجه پرس و جو کدام گزینه بکار می رود؟

select-الف

select into -ب

insert -ج

update -د

۳۴۸- اصلاح مقادیر فیلد یا قیلد های از رکورد ... نام دارد.

الف- بازیابی

ب- ویرایش

ج- تغییر ساختار

د- بهنگام سازی

۳۴۹- برای تفاضل بین دو پرس و جو از کدام دستور استفاده می شود؟

intersect-الف

union -ب

null -ج

except -د

۳۵۰- برای اشتراک دو پرس و جو از کدام دستور استفاده می شود؟

union-الف

intersect -ب

not null -ج

except -د

۳۵۱- برای اجتماع دو پرس و جو از کدام دستور استفاده می شود؟

union-الف

except -ب

intersect -ج

all -د

۳۵۲- اولین مرحله انجام پروژه وردپرس کدام است؟

الف- تدوین نقشه سایت

ب- طراحی

ج- برنامه نویسی

د- اجرا

۳۵۳- در این مرحله از انجام پروژه تمامی اطلاعات مورد نیاز از سفارش دهنده دریافت می شود و یک نمودار درختی

تدوین می گردد.

الف- طراحی

ب- اجرا

ج- برنامه نویسی

د- تدوین نقشه سایت

۳۵۴- در این مرحله از انجام پروژه نمونه کامل سایت روی هاست قرار می گیرد.

الف- نصب و راه اندازی

ب- برنامه نویسی

ج- اجرا

د- پشتیبانی

۳۵۵- در این مرحله مطالب و تنظیماتی که از طریق cms در پایگاه داده ذخیره شده در سایت نمایش داده می شود.

الف- اجرای استاتیک

ب- اجرای محتوای داینامیک در طراحی استاتیک

ج- طراحی استاتیک

د- طراحی داینامیک

۳۵۶- فایل robots.txt به خزندگان موتورهای جستجو چه اطلاعاتی را منتقل می کند؟

الف- کدام صفحه از سایت برای اسکن کردن باز است

ب- چه پروتکل هایی در سایت استفاده شده اند

ج- چه تعداد آمار بازدید آن سایت داشته است

د- رتبه سایت در الکسا چند است

۳۵۷- توسط کدام دستور در فایل robots.txt به ربات ها گفته می شود که لازم نیست این مسیر را جستجو کند؟

الف- user-agent

ب- Disallow

ج- Crawl-delay

د- Sitemap

۳۵۸- تبلیغات و بازاریابی سایت در کدامیک از مراحل پروژه انجام می شود؟

الف- تولید محتوا

ب- خدمات پس از فروش

ج- پشتیبانی و مدیریت

د- طراحی گرافیکی

۳۵۹- کدام یک از گزینه های زیر برای انتخاب نام دامین باید مورد نظر قرار بگیرد؟

الف- تقلید از سایتهای بزرگ باشد

ب- کوتاه و مختصر نباشد

ج- حتما از حروف فارسی استفاده شده باشد

د- به ذهن سپردنش راحت باشد

۳۶۰- در بخش طراحی ظاهری یا رابطه کاربری وب سایت رعایت کدام مورد ضروری نیست؟

الف- توجه به روانشناسی رنگ ها

ب- نمایش در انواع دستگاه ها

ج- کاربر پسند بودن

د- ساده و تگ رنگ بودن

۳۶۱- در این مرحله از طراحی سایت بایستی از مشکلات پیش بینی نشده جلوگیری و آن را حل کرد.

الف- پیاده سازی نهایی

ب- انجام امور فنی

ج- نیاز سنجی

د- پشتیبانی و بروز آوری مداوم

۳۶۲- تمام فایل‌هایی که ما به نوشته هایمان پیوست می کنیم در قسمت.....قرار می گیرند.

الف- برگه

ب- رسانه

ج- فهرست

د- پیشخوان

۳۶۳- در قسمت رسانه های وردپرس کدام مورد روی تصویر قابل اجرا نیست؟

الف- آپلود تصویر

ب- ویرایش تصویر

ج- تغییر اندازه تصویر

د- تغییر رنگ تصویر

۳۶۴- با تغییر دادن محتوای کدام فایل می توان تصویر با اندازه بزرگتری را وارد نماییم؟

الف- htaccess

ب- sitemap

ج- robots.txt

د- phpmyadmin

۳۶۵- در قسمت اندازه های تصاویر در وردپرس، تصاویر به کدام روش نمی توانند نمایش داده شده و تغییر اندازه

داشته باشند؟

الف- بند انگشتی

ب- میانه

ج- بزرگ

د- کوچک

۳۶۶- کدام یک از موارد نمایش فایل در رسانه نیست؟

الف- بصورت لیستی یا سطری

ب- بر اساس فرمت

ج- بر اساس تاریخ

د- بر اساس نام کاربر

۳۶۷- یکی از بهترین انواع پیوند یکتا که موجب حداکثر خزش موتور جستجو روی نوشته می شود کدام است؟

الف- پیوند یکتای ساده

ب- پیوند یکتای عددی

ج- پیوند یکتای نام نوشته

د- پیوند یکتای ساختار دلخواه

۳۶۸- این نوع پیوند یکتا جهت ایجاد آدرس دهی مناسب برای سایت های خاص مورد استفاده قرار می گیرد.

الف- پیوند یکتای نام نوشته

ب- پیوند یکتای ساده

ج- پیوند یکتای ماه و نام

د- پیوند یکتای ساختار دلخواه

۳۶۹- بهترین نوع پیوند یکتا در وردپرس کدام است؟

الف- پیوند یکتای ساده

ب- پیوند یکتای عددی

ج- پیوند یکتای نام نوشته

د- پیوند یکتای ساختار دلخواه

۳۷۰- این نوع پیوند یکتا با استفاده از آیدی یا شناسه مطلب لینک آنرا ایجاد می کند.

الف- پیوند یکتای ساده

ب- پیوند یکتای عددی

ج- پیوند یکتای نام نوشته

د- پیوند یکتای ساختار دلخواه

۳۷۱- کدام پیوند یکتا پیش فرض وردپرس است؟

الف- ساده

ب- عددی

ج- نام نوشته

د- ساختار دلخواه

۳۷۲- صفحاتی هستند که در هر سایت بدون تغییر باقی می ماند و نیازی نیست تا تغییر کنند؟

الف- ایستا

ب- پویا

ج- سفارشی

د- یکتا

۳۷۳- صفحاتی هستند که دائما در حال تغییراند و بهتر است دسته بندی و برچسب گذاری شوند.

الف- ایستا

ب- پویا

ج- یکتا

د- سفارشی

۳۷۴- محتوای متنی سایت شما هستند که برای ایجاد توضیحات کلی بکار می روند.

الف- برگه

ب- نوشته

ج- دسته

د- برچسب

۳۷۵- نوعی از محتوا هستند که بر اساس تاریخ انتشار قابل نمایش هستند.

الف- برگه

ب- نوشته

ج- دسته

د- برچسب

۳۷۶- موضوع های کلی هستند که برگه ها می توانند زیر مجموعه آن قرار گیرند.

الف- برگه

ب- نوشته

ج- دسته

د- برچسب

۳۷۷- دسته بندی های خاص و کوچک تر را برای مطالب سایت شما انجام میدهند و به محتوای هر نوشته بستگی خواهند داشت.

الف- برچسب

ب- برگه

ج- نوشته

د- فهرست

۳۷۸- کدام گزینه در برچسب گذاری اهمیت ویژه ای ندارد؟

الف- کوتاه باشد

ب- برچسب های یک نوشته کم باشد

ج- از برچسب های قبلی استفاده شود

د- نام مستعار داشته باشد