

## نمونه سؤالات تستی درس کارور SOLID WORKS

- ۱) کدام گزینه در نمودار درختی part وجود ندارد؟  
 الف) Sensors  
 ب) Materials  
 ج) Configuration  
 د) صفحات مختصات
- ۲) دستورات مربوط به ترسیمات دو بعدی در کدام نوار ابزار قرار دارد؟  
 الف) Features  
 ب) Sketch  
 ج) Surface  
 د) Sheet Metal
- ۳) دستورات مربوط به حجم دهی به ترسیمات دو بعدی در کدام نوار ابزار قرار دارد؟  
 الف) Features  
 ب) Sketch  
 ج) Surface  
 د) Sheet Metal
- ۴) دستورات مربوط به طراحی سطوح در کدام نوار ابزار قرار دارد؟  
 الف) Features  
 ب) Sketch  
 ج) Surface  
 د) Sheet Metal
- ۵) دستورات مربوط به ورقکاری در کدام نوار ابزار قرار دارد؟  
 الف) Features  
 ب) Sketch  
 ج) Surface  
 د) Sheet Metal
- ۶) برای اندازه گیری ابعاد جسم و تعیین خصوصیات مربوط به جرم از کدام نوار ابزار استفاده می شود؟  
 الف) Features  
 ب) Sketch  
 ج) Evaluate  
 د) Sheet Metal
- ۷) گزینه zoom to fit معادل کدام کلید کیبورد است؟  
 الف) F  
 ب) F8  
 ج) Z  
 د) هیچ کدام
- ۸) برای منطبق کردن تمام مدل بر صفحه گرافیکی از کدام کلید صفحه کلید استفاده می شود؟  
 الف) Z  
 ب) Space  
 ج) F  
 د) Shift

## نمونه سؤالات تستی درس کارور SOLID WORKS

۹) برای چرخاندن یک موضوع در محیط Part به صورت ۹۰ درجه از کدام کلید ترکیبی استفاده می‌شود؟

الف) Shift + arrow key

ب) Shift + S

ج) Ctrl + F

د) Ctrl + arrow key

۱۰) برای بزرگنمایی یک بخش خاص از قطعه، کدام گزینه استفاده می‌شود؟

الف) Previous View

ب) Zoom Out

ج) Zoom to Area

د) Zoom to Fit

۱۱) برای تأیید ترسیم دو بعدی و خروج از محیط Sketch کدام گزینه به کار می‌رود؟

الف) Exit Sketch

ب) استفاده از آیکن 

ج) هیچ کدام

د) الف و ب

۱۲) مطلوب ترین حالت ترسیمات در محیط اسکچ کدام است؟

الف) Fully Define

ب) Under Define

ج) Sketch Properties

د) Over Define

۱۳) حالتی که در آن اسکچ تعریف شده و معین است:

الف) Fully Define

ب) Under Define

ج) Sketch Properties

د) Over Define

۱۴) حالتی که در آن اسکچ نامعین است:

الف) Fully Define

ب) Under Define

ج) Sketch Properties

د) Over Define

۱۵) حالتی که در آن به اسکچ قید اضافی اعمال شده است:

الف) Fully Define

ب) Under Define

ج) Sketch Properties

د) Over Define

۱۶) ترسیمی که در محیط sketch به صورت fully defined است، به چه رنگی نمایش داده می‌شود؟

الف) آبی کم رنگ

ب) زرد

ج) بنفش

د) مشکی

## نمونه سؤالات تستی درس کارور SOLID WORKS

۱۷) ترسیمی که در محیط sketch به صورت over defined است، به چه رنگی نمایش داده می‌شود؟

الف) آبی کم رنگ

ب) زرد

ج) آبی پر رنگ

د) مشکی

۱۸) ترسیمی که در محیط sketch به صورت under defined است، به چه رنگی نمایش داده می‌شود؟

الف) آبی پر رنگ

ب) بنفش

ج) مشکی

د) زرد

۱۹) اگر در محیط sketch یک ترسیم را select کنیم، به چه رنگی نمایش داده می‌شود؟

الف) آبی کم رنگ

ب) آبی پر رنگ

ج) مشکی

د) زرد

۲۰) به کمک دستور center rectangle یک مستطیل رسم کرده ایم. برای fully defined شدن این مستطیل قیدهای کدام گزینه کافی است؟

الف) طول و عرض مستطیل

ب) طول و عرض مستطیل و فاصله طول و عرض مرکز مستطیل تا مبدأ مختصات

ج) طول و عرض مستطیل، فاصله طول و عرض مرکز مستطیل تا مبدأ مختصات و زاویه یک ضلع با محور X

د) طول و عرض مستطیل و زاویه یک ضلع مستطیل با محور X

۲۱) به کمک دستور corner rectangle یک مستطیل رسم کرده ایم. برای fully defined شدن این مستطیل قیدهای کدام گزینه کافی است؟

الف) طول و عرض مستطیل

ب) طول و عرض مستطیل و فاصله طول و عرض مستطیل تا مبدأ مختصات

ج) طول و عرض مستطیل، فاصله طول و عرض یک رأس مستطیل تا مبدأ مختصات و زاویه یک ضلع با محور X

د) طول و عرض مستطیل و زاویه یک ضلع مستطیل با محور X

۲۲) به کمک دستور 3 point corner rectangle یک مستطیل رسم کرده ایم. برای fully defined شدن این مستطیل قیدهای کدام گزینه کافی است؟

الف) طول و عرض مستطیل

ب) طول و عرض مستطیل و فاصله طول و عرض مستطیل تا مبدأ مختصات

ج) طول و عرض مستطیل، فاصله طول و عرض مستطیل تا مبدأ مختصات و زاویه یک ضلع با محور X

د) طول و عرض مستطیل و زاویه یک ضلع مستطیل با محور X

۲۳) به کمک دستور circle یک دایره رسم کرده ایم. برای fully defined شدن این دایره قیدهای کدام گزینه کافی است؟

الف) شعاع دایره

ب) شعاع دایره و طول و عرض مرکز دایره تا مبدأ مختصات

ج) قطر دایره و طول و عرض مرکز دایره تا مبدأ مختصات

د) ب و ج

## نمونه سؤالات تستی درس کارور SOLID WORKS

۲۴) برای تبدیل یک خط در محیط Sketch از حالت خطوط اصلی به خطوط کمکی از کدام گزینه استفاده می شود؟

الف) Horizontal

ب) Vertical

ج) For Construction

د) Infinite Length

۲۵) برای رسم یک کمان به شکل بخشی از بیضی از کدام دستور استفاده می شود؟

الف) Ellipse

ب) Partial Ellipse

ج) Parabola

د) الف و ب

۲۶) می خواهیم روی سه رأس یک مثلث یک دایره رسم کنیم. از کدام گزینه استفاده کنیم؟

الف) circle

ب) perimeter circle

ج) 3 point Arc

د) همه موارد

۲۷) برای ترسیم متوازی الاضلاع از کدام دستور استفاده می شود؟

الف) Corner rectangle

ب) Center rectangle

ج) Parallelogram

د) Circle

۲۸) برای ترسیم چند ضلعی از کدام دستور استفاده می شود؟

الف) Polygon

ب) Parallelogram

ج) Circle

د) Line

۲۹) برای گرد کردن گوشه های یک مستطیل از کدام گزینه استفاده کنیم؟

الف) Sketch Chamfer

ب) Sketch Fillet

ج) Tangent Arc

د) الف و ب

۳۰) برای تصویر کردن یک لبه از جسم بر روی صفحه مورد نظر از کدام گزینه استفاده می شود؟

الف) Convert Entities

ب) Trim Entities

ج) Offset Entities

د) Mirror Entities

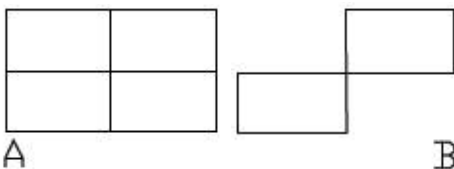
۳۱) برای تبدیل شکل A به B از کدام دستور استفاده می شود؟

الف) Convert Entities

ب) Trim Entities

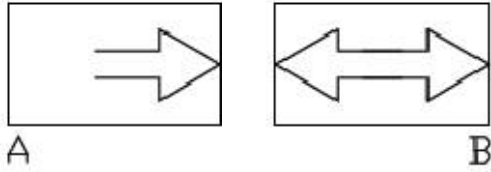
ج) Offset Entities

د) Mirror Entities



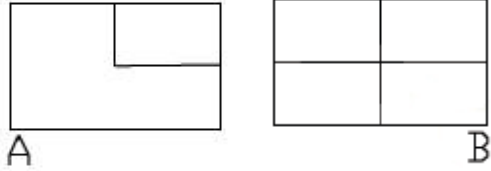
SOLID WORKS نمونه سؤالات تستی درس کارور

۳۲) برای تبدیل شکل A به B از کدام دستور استفاده می‌شود؟



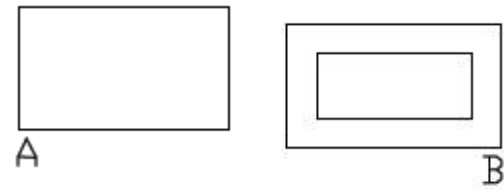
- الف) Convert Entities
- ب) Extend Entities
- ج) Offset Entities
- د) **Mirror Entities**

۳۳) برای تبدیل شکل A به B از کدام دستور استفاده می‌شود؟



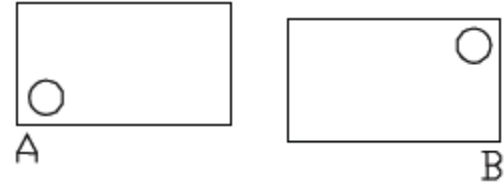
- الف) Convert Entities
- ب) **Extend Entities**
- ج) Offset Entities
- د) Trim Entities

۳۴) برای تبدیل شکل A به B از کدام دستور استفاده می‌شود؟



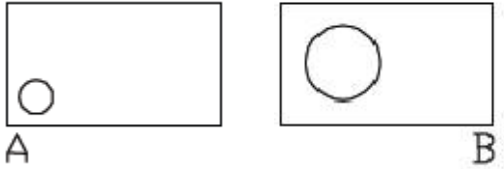
- الف) Convert Entities
- ب) Trim Entities
- ج) **Offset Entities**
- د) Mirror Entities

۳۵) برای تبدیل شکل A به B از کدام دستور استفاده می‌شود؟



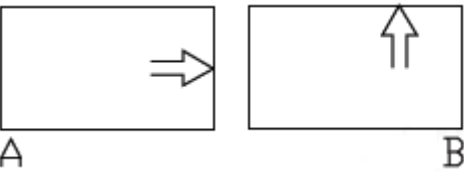
- الف) **Move Entities**
- ب) Mirror Entities
- ج) Scale Entities
- د) Copy Entities

۳۶) برای تبدیل شکل A به B از کدام دستور استفاده می‌شود؟



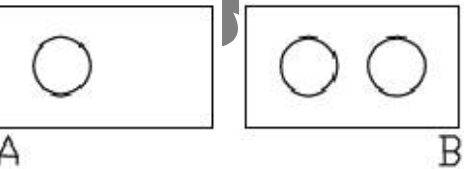
- الف) Move Entities
- ب) Rotate Entities
- ج) **Scale Entities**
- د) Copy Entities

۳۷) برای تبدیل شکل A به B از کدام دستور استفاده می‌شود؟



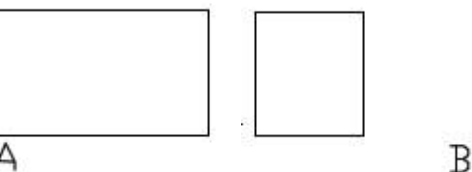
- الف) Move Entities
- ب) **Rotate Entities**
- ج) Scale Entities
- د) Copy Entities

۳۸) برای تبدیل شکل A به B از کدام دستور استفاده می‌شود؟



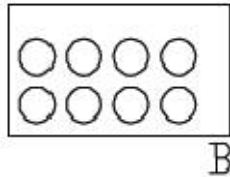
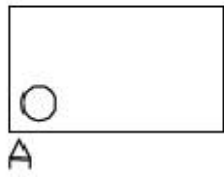
- الف) Move Entities
- ب) Rotate Entities
- ج) Scale Entities
- د) **Copy Entities**

۳۹) برای تبدیل شکل A به B از کدام دستور استفاده می‌شود؟



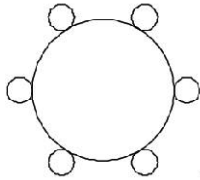
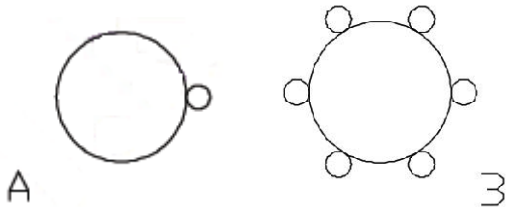
- الف) Linear Sketch Pattern
- ب) Rotate Entities
- ج) **Stretch Entities**
- د) Copy Entities

## نمونه سؤالات تستی درس کارور SOLID WORKS



۴۰) برای تبدیل شکل A به B از کدام دستور استفاده می‌شود؟

- الف) Linear Sketch Pattern  
ب) Circular Sketch Pattern  
ج) Rotate Entities  
د) Copy Entities



۴۱) برای تبدیل شکل A به B از کدام دستور استفاده می‌شود؟

- الف) Linear Sketch Pattern  
ب) Circular Sketch Pattern  
ج) Rotate Entities  
د) Copy Entities

۴۲) برای مقید کردن یک خط به حالت عمودی از کدام گزینه استفاده می‌شود؟

- الف) Horizontal  
ب) Vertical  
ج) Fix  
د) Midpoint

۴۳) برای منطبق نمودن یک نقطه بر وسط یک خط از کدام گزینه استفاده می‌شود؟

- الف) Perpendicular  
ب) Symmetric  
ج) Midpoint  
د) Equal

۴۴) برای متقارن نمودن دو موضع نسبت به یک محور کدام گزینه به کار می‌رود؟

- الف) Horizontal  
ب) Parallel  
ج) Fix  
د) Symmetric

۴۵) برای عمود کردن دو خط نسبت به هم کدام گزینه مناسب است؟

- الف) Horizontal  
ب) Parallel  
ج) Fix  
د) Perpendicular

۴۶) کدام گزینه جز قیدهای موجود در دستور Add Relation برای دو خط انتخاب شده نیست؟

- الف) Horizontal, Vertical, Collinear  
ب) Horizontal, Vertical, Tangent  
ج) Perpendicular, Parallel, Equal  
د) Horizontal, Vertical, Equal

۴۷) کدام گزینه جز قیدهای موجود در دستور Add Relation برای یک خط و یک دایره انتخاب شده است؟

- الف) Tangent  
ب) Concentric  
ج) Coradial  
د) Equal

## نمونه سؤالات تستی درس کارور SOLID WORKS

۴۸) کدام گزینه جز قیدهای موجود در دستور Add Relation برای دو دایره انتخاب شده نیست؟

الف) Tangent

ب) Concentric

ج) Coradial

د) Coincident

۴۹) کدام گزینه جز قیدهای موجود در دستور Add Relation برای یک نقطه و یک خط انتخاب شده است؟

الف) Fix

ب) Coincident

ج) Midpoint

د) همه موارد

۵۰) برای آن که نقطه وسط خطوط نشان داده شوند کدام گزینه باید فعال باشد؟

الف) Intersection Snap

ب) Midpoint Snap

ج) Quadrant Snap

د) Center Point Snap

۵۱) برای آن که نقطه تقاطع خطوط نشان داده شوند کدام گزینه باید فعال باشد؟

الف) Intersection Snap

ب) Midpoint Snap

ج) Quadrant Snap

د) Center Point Snap

۵۲) برای آن که نقاط ربع های دایره ها نشان داده شوند کدام گزینه باید فعال باشد؟

الف) Intersection Snap

ب) Midpoint Snap

ج) Quadrant Snap

د) Center Point Snap

۵۳) برای آن که مرکز دایره ها نشان داده شوند کدام گزینه باید فعال باشد؟

الف) Intersection Snap

ب) Midpoint Snap

ج) Quadrant Snap

د) Center Point Snap

۵۴) برای ایجاد ارتفاع روی یک ترسیم و توخالی کردن جسم با استفاده از یک ترسیم دلخواه به ترتیب از کدام گزینه استفاده می شود؟

الف) Extruded Boss/Base, Extruded Cut

ب) Extruded Boss/Base, Hole Wizard

ج) Revolved Boss/Base, Revolved Cut

د) Extruded Boss/Base, Revolved Cut

۵۵) برای ایجاد زاویه هنگام اجرای دستور Extruded Boss/Base از کدام گزینه استفاده می کنیم؟

الف) Reverse direction

ب) Draft ON/OFF

ج) Up to next

د) Mid plane

## نمونه سؤالات تستی درس کارور SOLID WORKS

۵۶) کاربرد گزینه Selected Contours در دستور Extruded Boss/Base چیست؟

الف) اگر اسکیج بسته نباشد، این گزینه فعال می شود.

ب) اگر بیش از یک اسکیج بسته موجود باشد، این گزینه فعال می شود.

ج) برای ایجاد زاویه به کار می رود.

د) گزینه الف و ب

۵۷) کاربرد گزینه Thin feature در دستور Extruded Boss/Base چیست؟

الف) اگر اسکیج بسته نباشد، این گزینه فعال می شود.

ب) اگر بیش از یک اسکیج بسته موجود باشد، این گزینه فعال می شود.

ج) برای ایجاد زاویه به کار می رود.

د) گزینه الف و ب

۵۸) برای ایجاد سوراخ های استاندارد از کدام گزینه استفاده می کنیم؟

الف) Extruded Cut

ب) Hole Wizard

ج) Revolved Cut

د) گزینه ب و ج

۵۹) برای چرخش یک اسکیج حول یک محور و اضافه شدن یک حجم از کدام گزینه استفاده می شود؟

الف) Extruded Boss/Base

ب) Revolved Boss/Base

ج) Revolved Cut

د) Extruded Cut

۶۰) برای چرخش یک اسکیج حول یک محور و کم شدن یک حجم از کدام گزینه استفاده می شود؟

الف) Extruded Boss/Base

ب) Revolved Boss/Base

ج) Revolved Cut

د) Extruded Cut

۶۱) با استفاده از کدام گزینه به تنهایی به مدل زیر دست پیدا می کنیم؟

الف) Revolved Boss/Base

ب) Extruded Boss/Base

ج) استفاده از هر دو گزینه فرقی نمی کند.

د) دستور مناسب در گزینه ها وجود ندارد.

۶۲) مدل سه بعدی زیر را با کدام یک از دستورهای زیر به تنهایی می توان ایجاد نمود؟

الف) Revolved Boss/Base

ب) Revolved cut

ج) Extruded Boss/Base

د) Fillet

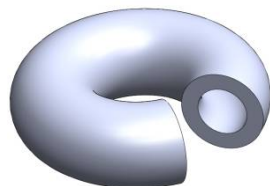
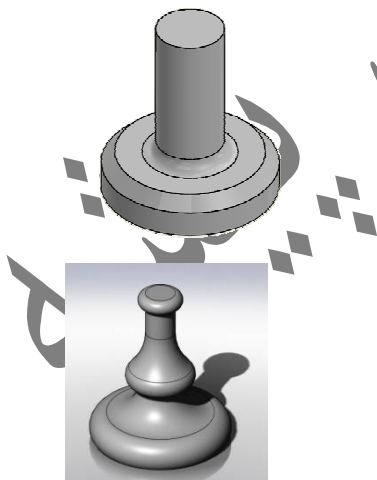
۶۳) برای ایجاد مدل زیر از کدام گزینه می توان استفاده کرد؟

الف) Revolved Boss/Base

ب) Swept Boss/Base

ج) الف و ب

د) هیچ کدام





## نمونه سؤالات تستی درس کارور SOLID WORKS

۶۴) برای اضافه کردن یک حجم بر اساس وجود یک اسکچ به عنوان مقطع و یک اسکچ به عنوان مسیر از کدام دستور استفاده می‌شود؟

الف) Sweep

ب) Loft

ج) Draft

د) Extrude

۶۵) برای کم کردن یک حجم بر اساس وجود یک اسکچ به عنوان مقطع و یک اسکچ به عنوان مسیر از کدام دستور استفاده می‌شود؟

الف) Loft Cut

ب) Hole Wizard

ج) Sweep Cut

د) Sweep

۶۶) مدل سه بعدی زیر را با کدام یک از دستوره‌های زیر به تنهایی می‌توان ایجاد نمود؟

الف) Revolved Boss/Base

ب) Swept Boss/Base

ج) Extruded Boss/Base

د) Shell



۶۷) مدل سه بعدی زیر را با کدام یک از دستوره‌های زیر می‌توان ایجاد نمود؟

الف) Revolved Boss/Base

ب) Swept Boss/Base

ج) Extruded Boss/Base

د) Shell



۶۸) برای ایجاد حجم در فواصل مختلف که دارای مقاطع مختلفی است کدام دستور استفاده می‌شود؟

الف) Draft

ب) Loft

ج) Sweep

د) Revolved Boss/Base

۶۹) برای کم کردن یک حجم در فواصل مساوی که دارای مقاطع مختلفی است، کدام گزینه به کار می‌رود؟

الف) Hole Wizard

ب) Loft Cut

ج) Revolved Boss/Base

د) Sweep Cut



۷۰) مدل سه بعدی زیر را با کدام یک از دستوره‌های زیر می‌توان ایجاد نمود؟

الف) Revolved Boss/Base

ب) Swept Boss/Base

ج) Extruded Boss/Base

د) Lofted Boss/Base

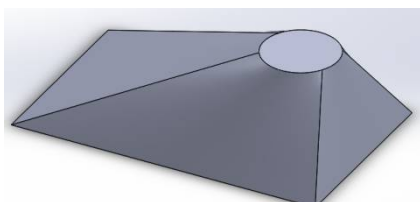
۷۱) مدل سه بعدی زیر را با کدام یک از دستوره‌های زیر می‌توان ایجاد نمود؟

الف) Revolved Boss/Base

ب) Swept Boss/Base

ج) Extruded Boss/Base

د) Lofted Boss/Base



## نمونه سؤالات تستی درس کارور SOLID WORKS



۷۲) مدل سه بعدی زیر را با کدام یک از دستوره‌های زیر می‌توان ایجاد نمود؟

الف) Boundary Boss/Base

ب) Lofted Boss/Base

ج) گزینه الف و ب

د) هیچ کدام

۷۳) تفاوت Boundary Boss/Base و Lofted Boss/Base در چیست؟

الف) در Loft در صورت نیاز می‌توان Centerline انتخاب کرد که در Boundary این گزینه وجود ندارد.

ب) در Boundary در صورت نیاز می‌توان guide line انتخاب کرد که در Loft این گزینه وجود ندارد.

ج) در Boundary گزینه Thin Feature وجود دارد که در Loft این گزینه وجود ندارد.

د) گزینه الف و ج

۷۴) برای گرد کردن گوشه‌های تیز یک جسم از کدام دستور استفاده می‌شود؟

الف) Revolved Boss/Base

ب) Revolved cut

ج) Fillet

د) Chamfer

۷۵) برای گرد کردن یک لبه با شعاع متغیر از کدام دستور استفاده می‌شود؟

الف) Constant radius

ب) Variable radius

ج) Face fillet

د) Full round fillet

۷۶) برای پخ زدن به گوشه‌های تیز یک جسم از کدام دستور استفاده می‌شود؟

الف) Revolved Boss/Base

ب) Revolved cut

ج) Fillet

د) Chamfer

۷۷) برای تکرار کردن یک موضوع به صورت خطی در محیط Feature کدام دستور به کار می‌رود؟

الف) Linear pattern

ب) Circular pattern

ج) Fill pattern

د) Mirror

۷۸) برای تکرار کردن یک موضوع به صورت دایره‌ای در محیط Feature کدام دستور به کار می‌رود؟

الف) Linear pattern

ب) Circular pattern

ج) Fill pattern

د) Mirror

۷۹) برای ایجاد یک موضوع نسبت به یک صفحه مبنا به صورت متقارن در محیط Feature کدام دستور به کار می‌رود؟

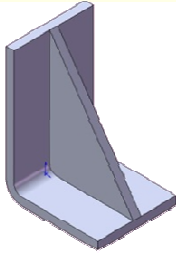
الف) Linear pattern

ب) Circular pattern

ج) Fill pattern

د) Mirror

## SOLID WORKS نمونه سؤالات تستی درس کارور



۸۰) برای ایجاد یک تیغه نظیر شکل روبه رو کدام دستور مناسب است؟

الف) Rib

ب) Draft

ج) Shell

د) Wrap

۸۱) برای ایجاد یک سطح تکیه گاهی (لچکی) کدام دستور به کار می‌رود؟

الف) Hole Wizard

ب) Draft

ج) Rib

د) Shell

۸۲) برای پوسته ای کردن یک حجم بر اساس یک ضخامت معین از کدام دستور استفاده می‌شود؟

الف) Hole Wizard

ب) Draft

ج) Rib

د) Shell

۸۳) می‌خواهیم سطوح جانبی یک استوانه را به صورت مقابل شیب دهیم، کدام گزینه را انتخاب کنیم؟

الف) Rib

ب) Draft

ج) Shell

د) Wrap



۸۴) برای ایجاد شیب نسبت به سطح مبنا کدام دستور به کار می‌رود؟

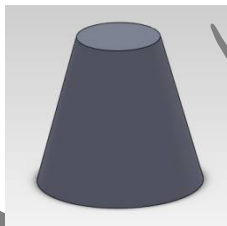
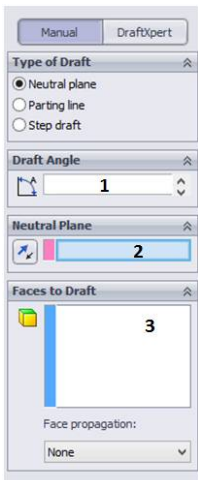
الف) Hole Wizard

ب) Draft

ج) Rib

د) Shell

۸۵) می‌خواهیم سطوح جانبی یک استوانه را به اندازه ۱۵ درجه نسبت به قاعده پایینی به صورت مقابل شیب دهیم، اعداد ۱ تا ۳ به



تربیب از راست کدامند؟ فلش رو به کدام سمت است؟

الف) ۱۵، قاعده پایینی، سطح جانبی، فلش رو به بالا

ب) ۱۵، سطح جانبی، قاعده پایینی، فلش رو به پایین

ج) ۱۵، قاعده بالایی، سطح جانبی، فلش رو به بالا

د) سطح جانبی، قاعده بالایی، ۱۵، فلش رو به پایین

۸۶) می‌خواهیم با استفاده از یک استوانه به ارتفاع 5cm شکلی مانند زیر ایجاد کنیم. کدام گزینه صحیح است؟

الف) استفاده از Fillet با مقدار ۵

ب) استفاده از Revolved Boss/Base

ج) استفاده از Dome و Mirror

د) استفاده از Shell با مقدار ۵



## نمونه سؤالات تستی درس کارور SOLID WORKS

۸۷) برای ایجاد یک صفحه در فضا از کدام دستور استفاده می کنیم؟

الف) Reference

ب) Plane

ج) Instant 3D

د) Project

۸۸) برای ایجاد یک صفحه در فضا حداکثر Reference ها چه تعدادی است؟

الف) ۱      ب) ۲      ج) ۳      د) ۴

۸۹) می خواهیم صفحه ای ایجاد کنیم که در یک نقطه مشخص به یک منحنی مشخص عمود باشد:

الف) انتخاب نقطه با قید coincident، انتخاب منحنی با قید coincident

ب) انتخاب نقطه با قید Project، انتخاب منحنی با قید coincident

ج) انتخاب نقطه با قید coincident، انتخاب منحنی با قید Perpendicular

د) انتخاب نقطه با قید Perpendicular، انتخاب منحنی با قید Perpendicular

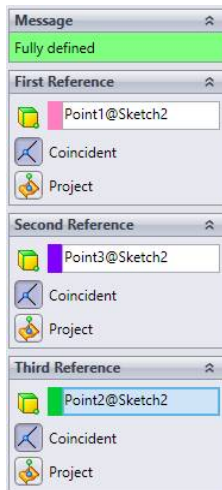
۹۰) شکل مقابل چه کاری را انجام می دهد؟

الف) ایجاد قید coincident بین سه نقطه

ب) ایجاد یک صفحه با استفاده از سه نقطه

ج) Fully defined کردن یک sketch به کمک سه نقطه

د) ایجاد سه صفحه با قید coincident



۹۱) برای ایجاد یک محور در فضا از کدام دستور استفاده می کنیم؟

الف) Axis

ب) Point

ج) Reference geometry

د) Coordinate System

۹۲) برای ایجاد یک محور مختصات مجزا در فضا از کدام دستور استفاده می کنیم؟

الف) Axis

ب) Point

ج) Coordinate System

د) plane

۹۳) برای ایجاد یک منحنی فنری در فضا از کدام دستور استفاده می کنیم؟

الف) Curve through XYZ Points

ب) Composite Curve

ج) Helix and Spiral

د) Project Curve

۹۴) دستور اصلی برای اندازه گیری در محیط Part کدام است؟

الف) Dimension

ب) Measure

ج) Mass properties

د) Statistics

## نمونه سؤالات تستی درس کارور SOLID WORKS

۹۵) برای معین کردن جرم حجمی، حجم یک مدل، گشتاور دوم سطح یک جسم در محیط Part کدام دستور استفاده می‌شود؟

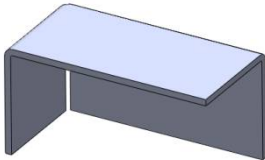
الف) Dimension

ب) Measure

ج) Mass properties

د) Statistics

۹۶) با استفاده از یک مکعب مستطیل که در محیط Part ایجاد کرده ایم، می‌خواهیم شکل زیر را در محیط ورقکاری به دست آوریم. کدام گزینه صحیح است؟



الف) انتخاب گزینه Convert to Sheet Metal، انتخاب سطح ثابت و مشخص کردن ابعاد،

انتخاب دو ضلع از سطح ثابت به عنوان Bend Edge

ب) انتخاب گزینه Base Flange/Tab، انتخاب مکعب مستطیل مورد نظر، انتخاب دو ضلع

قاعده مکعب مستطیل در دستور Edge Flange

ج) انتخاب گزینه Convert to Sheet Metal، مشخص کردن ضخامت ورق و شعاع خم،

انتخاب دو ضلع قاعده مکعب مستطیل در دستور Edge Flange

د) هیچ کدام

۹۷) یک دوزنقه بدون قاعده بزرگ رسم کرده ایم. می‌خواهیم با استفاده از آن یک ورق نازک طراحی کنیم:

الف) انتخاب گزینه Convert to Sheet Metal، مشخص کردن ضخامت و شعاع انحنا

ب) انتخاب گزینه Base Flange/Tab، مشخص کردن طول ورق، مشخص کردن ضخامت و شعاع انحنا

ج) انتخاب گزینه Edge Flange، مشخص کردن طول ورق، مشخص کردن ضخامت ورق

د) انتخاب گزینه Convert to Sheet Metal، مشخص کردن طول ورق، مشخص کردن ضخامت و شعاع انحنا

۹۸) برای ایجاد جوش در محیط ورقکاری از کدام گزینه استفاده می‌شود؟

الف) Welded Corner

ب) Closed Corner

ج) Break Corner

د) Forming Tool

۹۹) برای ایجاد خم در محیط ورقکاری از کدام گزینه استفاده می‌شود؟

الف) Bend Edge

ب) Edge Flange

ج) Welded Corner

د) هیچ کدام

۱۰۰) در محیط ورقکاری می‌خواهیم گسترده یه قطعه ورق خم شده را مشاهده کنیم. کدام گزینه مناسب است؟

الف) Fold

ب) Unfold

ج) Flatten

د) همه موارد

۱۰۱) برای وارد کردن مدل‌ها از محیط Part به محیط مونتاژ از کدام دستور استفاده می‌شود؟

الف) Drag And Draw

ب) Mate

ج) Smart Fastener

د) Insert Component

## نمونه سؤالات تستی درس کارور SOLID WORKS

۱۰۲) برای مونتاژ کردن مدل‌های محیط Part در محیط مونتاژ از کدام دستور استفاده می‌شود؟

الف) Drag And Draw

ب) **Mate**

ج) Smart Fastener

د) Insert Component

۱۰۳) برای ویرایش کردن مدل‌ها به طور تکی در محیط مونتاژ از کدام دستور استفاده می‌شود؟

الف) Drag And Draw

ب) Smart Fastener

ج) **Edit Component**

د) Insert Component

۱۰۴) برای هم محور کردن دو قطعه در محیط مونتاژ از کدام قید استفاده می‌شود؟

الف) Coincident

ب) Parallel

ج) Tangent

د) **Concentric**

۱۰۵) برای متصل کردن دو سطح صاف به هم در محیط مونتاژ از کدام قید استفاده می‌شود؟

الف) **Coincident**

ب) Parallel

ج) Tangent

د) Concentric

۱۰۶) برای مماس کردن یک سطح صاف به یک سطح مدور در محیط مونتاژ از کدام قید استفاده می‌شود؟

الف) Coincident

ب) Parallel

ج) **Tangent**

د) Concentric

۱۰۷) برای متعامد کردن دو قطعه در محیط مونتاژ از کدام قید استفاده می‌شود؟

الف) Coincident

ب) Parallel

ج) **Perpendicular**

د) Concentric

۱۰۸) برای جابه جا کردن اجسام در محیط مونتاژ از کدام قید استفاده می‌شود؟

الف) Rotate component

ب) Insert component

ج) Explode view

د) **Move component**

۱۰۹) برای چرخاندن اجسام در محیط مونتاژ از کدام قید استفاده می‌شود؟

الف) **Rotate component**

ب) Insert component

ج) Explode view

د) Move component

## نمونه سؤالات تستی درس کارور SOLID WORKS

۱۱۰) برای ایجاد نمای انفجاری در محیط مونتاژ از کدام قید استفاده می‌شود؟

الف) Rotate component

ب) Insert component

ج) **Explode view**

د) Move component

۱۱۱) برای مخفی کردن و نمایش دادن قطعات در محیط مونتاژ از کدام قید استفاده می‌شود؟

الف) Rotate component

ب) **Hide and show component**

ج) Explode view

د) Move component

۱۱۲) در محیط نقشه کشی برای ایجاد سه نمای استاندارد از یک قطعه به صورت خودکار، کدام گزینه مناسب است؟

الف) **view layout → Standard 3 View**

ب) view layout → Model View

ج) Annotation → standard 3 view

د) view layout → Section view

۱۱۳) در محیط نقشه کشی برای ایجاد سه نمای دلخواه از یک قطعه، کدام گزینه مناسب است؟

الف) view layout → Standard 3 View

ب) **view layout → Model View**

ج) Annotation → standard 3 view

د) view layout → Section view

۱۱۴) در محیط نقشه کشی برای ایجاد نمای ایزومتریک یا یک نمای خاص از یک قطعه، کدام گزینه مناسب است؟

الف) view layout → Standard 3 View

ب) **view layout → Model View**

ج) Annotation → standard 3 view

د) view layout → Section view

۱۱۵) برای ایجاد یک نمای تصویر شده تحت یک زاویه خاص از یک قطعه، از کدام گزینه استفاده می‌شود؟

الف) **view layout → Projected View**

ب) view layout → Auxiliary View

ج) view layout → Detail View

د) view layout → Section view

۱۱۶) در محیط نقشه کشی برای ایجاد نمای برش خورده از کدام گزینه استفاده می‌شود؟

الف) view layout → Projected View

ب) view layout → Auxiliary View

ج) view layout → Detail View

د) **view layout → Section view**

۱۱۷) برای ایجاد برش موضعی در یک نما از کدام دستور استفاده می‌شود؟

الف) detail view

ب) break

ج) Auxiliary view

د) **Broken Out Section**

## نمونه سؤالات تستی درس کارور SOLID WORKS

۱۱۸) در محیط نقشه کشی برای بزرگنمایی جزئیات در یک نمای جداگانه از کدام گزینه استفاده می شود؟

الف) Projected View → view layout

ب) Auxiliary View → view layout

ج) Detail View → view layout

د) Section view → view layout

۱۱۹) در محیط نقشه کشی برای ایجاد یک نمای جزئی از یک قطعه، از کدام گزینه استفاده می شود؟

الف) Projected View → view layout

ب) Auxiliary View → view layout

ج) Detail View → view layout

د) Section view → view layout

۱۲۰) برای کوتاه کردن نماهایی که دارای طول بلندی هستند از کدام دستور استفاده می شود؟

الف) Model view

ب) Auxiliary view

ج) break

د) Section view

۱۲۱) در محیط نقشه کشی برای اندازه گذاری انتخابی از کدام گزینه استفاده می شود؟

الف) Smart Dimension → Annotation

ب) Model Item → Annotation

ج) Smart Dimension → Sketch

د) Model Item → View layout

۱۲۲) در محیط نقشه کشی برای اندازه گذاری کامل توسط خود نرم افزار از کدام گزینه استفاده می شود؟

الف) Smart Dimension → Annotation

ب) Model Item → Annotation

ج) Smart Dimension → Sketch

د) Model Item → View layout

۱۲۳) برای بررسی صحت متن در یک فایل Drawing از کدام دستور استفاده می شود؟

الف) Note

ب) Balloon

ج) Spell Checker

د) Dimension

۱۲۴) برای اضافه کردن علامت صافی سطح از کدام دستور استفاده می شود؟

الف) Surface Finish

ب) Weld Symbol

ج) Geometric Tolerance

د) Auto Balloon

۱۲۵) برای اضافه کردن علامت جوشکاری از کدام دستور استفاده می شود؟

الف) Surface Finish

ب) Weld Symbol

ج) Geometric Tolerance

د) Auto Balloon



نمونه سؤالات تستی درس کارور SOLID WORKS

۱۲۶) برای اضافه کردن علامت تولرانس‌های هندسی از کدام دستور استفاده می‌شود؟

الف) Surface Finish

ب) Weld Symbol

ج) Geometric Tolerance

د) Auto Balloon

۱۲۷) برای اضافه کردن علامت بالون از کدام دستور استفاده می‌شود؟

الف) Surface Finish

ب) Weld Symbol

ج) Geometric Tolerance

د) Auto Balloon

۱۲۸) برای ایجاد لیست مواد یک نقشه مونتاژی از کدام دستور استفاده می‌شود؟

الف) General Table

ب) Hole Table

ج) Bill of Material

د) Weld Table

۱۲۹) برای ایجاد یک جدول از کدام دستور استفاده می‌شود؟

الف) General Table

ب) Hole Table

ج) Bill of Material

د) Weld Table

۱۳۰) برای هاشور زدن یک مقطع خاص به صورت دستی از کدام گزینه استفاده می‌شود؟

الف) General Table

ب) Hole Table

ج) Area Hatch and Fill

د) Weld Table

پیشه